

# “一件事一次办”服务指南 “我要办理企业网络报装”



株洲市行政审批服务局

2019年11月

# “一件事一次办”服务指南

## 我要办理企业用电报装

**一、事项名称：**我要办理企业网络报装

**二、适用对象：**各类民用住宅小区、楼宇建筑物、园区等建设项目提供通信服务接入（包括有线通信接入和无线通信信号覆盖）。

**三、办理条件：**民用住宅小区、楼宇建筑物、园区建设项目符合国家相关建设标准

**四、适用范围：**株洲市城区

**五、资料清单**

**1 企业申请网络报装**

①通信报装申请表

②光纤到户通信基础设施建设执行标准承诺函

③通信工程质检报告

**2、挖掘（破）城市道路审批**

①A4纸打印的书面申请报告一份（注明申请原因、时间、地点等相关内容，并加盖印章或签名）；

②申请人有效证件（工商营业执照或身份证，原件备查，提供复印件一份）；

③现场施工方案；挖掘城市道路开设消防通道口及城市

大型管线项目建设需提供城市规划行政主管部门意见

④现场地下管线分布图复印件一份（加盖地下管线档案部门印章）。

### **3、涉及城市绿地、树木审批**

①A4 纸打印书面申请报告一份（阐述申请原因、时间、地点，并加盖印章或签名）；

②1:500 规划平面总图（原件备查，提供复印件一份）；

③发改委立项批文或相关文件（原件备查，提供复印件一份）；

④标明所涉绿地、树木位置、规格和数量的现状（测量）图（提供原件一份）；

⑤涉及项目相关的图纸或方案（提供原件一份）。

### **4、影响交通安全的道路施工**

①《影响交通安全的临时占用（挖掘）道路审批表》原件一份；

②道路主管部门或政府相关部门批准签发的允许临时占用（挖掘）道路的文件原件一份；

③交通安全组织方案及应急预案原件二份；

④施工方案原件二份。

### **4、迁移古树名木审批**

①项目申请书

②项目批复文件（项目立项文件、规划总平面图等）

③古树名木移植方案

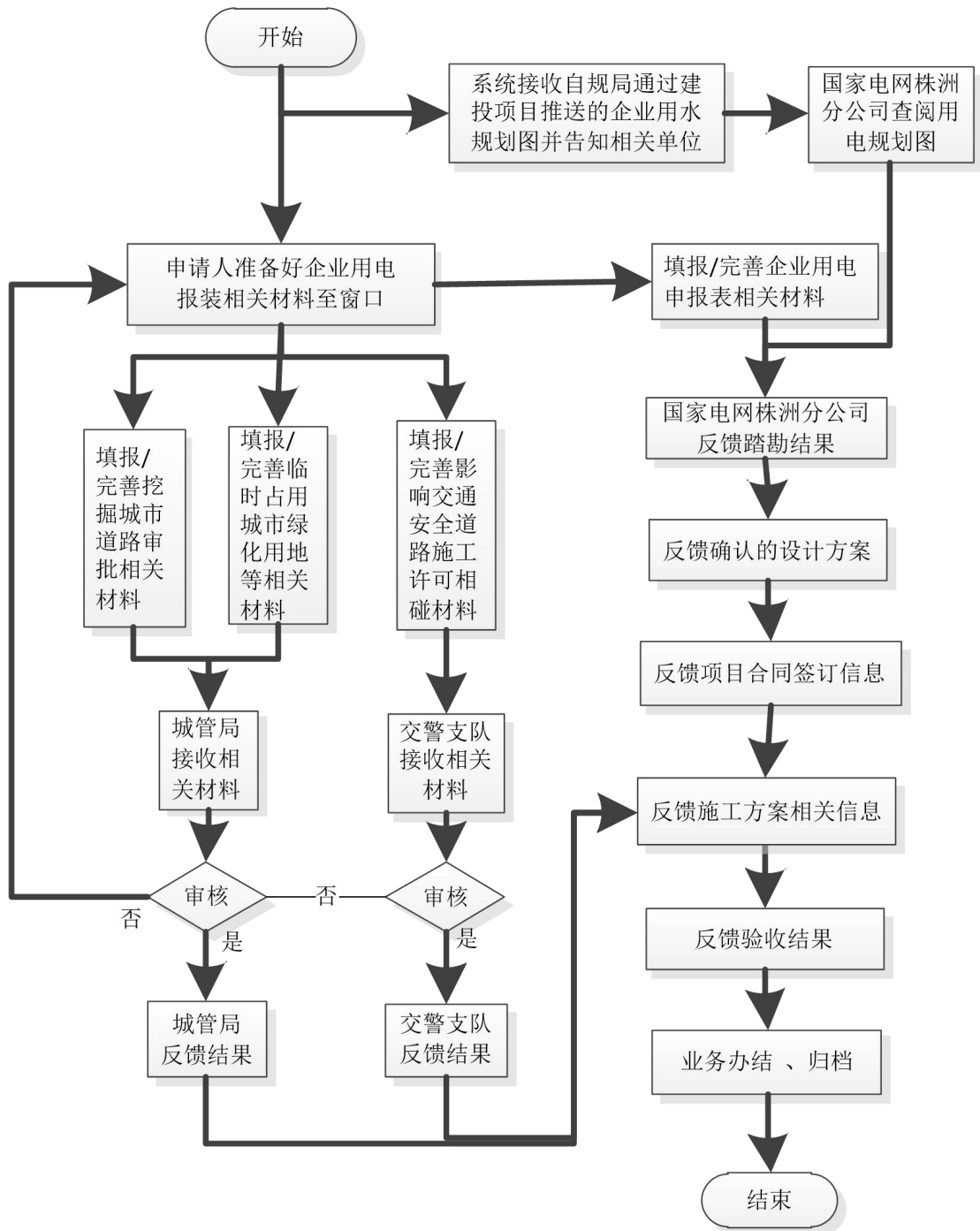
## **六、审批结果文书**

交警行政许可决定书、城管行政许可项目准许证。

## **七、决定机构**

市城管局、市交警支队、中国移动株洲分公司、中国电信株洲分公司、中国联通株洲分公司。

## 八、办理流程



## 九、办公地点、咨询电话

序号	区域	地址	咨询电话
1	株洲市	天元区神农大道 399 号市民中心二楼 D1 区	0731-28689377
2	天元区	元区高科总部壹号裙楼企业发展服务中心一楼	0731-28665716

3	荷塘区	荷塘区新华东路 218 号金科大厦荷塘区政务服务中心一楼	0731-28428800
4	石峰区	石峰区响田东路 288 号石峰区政务服务中心一楼	0731-22232628
5	芦淞区	芦淞区太子路 668 号芦淞区政务服务中心一楼	0731-28580155
6	经开区	云龙大道 88 号云龙示范区政务服务中心一楼	0731-28689609
7	渌口区	渌口区路口镇津口东路渌口区政务服务中心一楼	0731-27617968

## 十、监督电话

“一件事一次办”综合业务： 0731-28680817

## 十一、办结时限

6 个工作日

## 十二、收费标准

### 市政破占道收费标准

收费项目	征收依据	项目	价格	单位
临时占用城市道路	湘发改价费(2018)426号	建设项目	0.75	元/m <sup>2</sup> 天
		其他项目	1.5	元/m <sup>2</sup> 天
挖掘城市道路修复费	1、湘发改价费(2015)1119号 2、(株价认定[2019]13号)	重交沥青路面	1138.5	元/m <sup>2</sup>
		改性沥青路面	1149	元/m <sup>2</sup>
		砼路面	729	元/m <sup>2</sup>
		彩色行道板	663	元/m <sup>2</sup>
		花岗岩行道板	754.5	元/m <sup>2</sup>
		透水砖行道板	654	元/m <sup>2</sup>
		麻质侧石	276	元/mp
		麻质侧平石	283.5	元/m
		大理晶石行道板	663	元/m <sup>2</sup>
		波形栏杆	738	元/m
		防撞栏杆	286.5	元/m
		广场砖人行道	559.5	元/m <sup>2</sup>
		道路边沟	2317.5	元/m
		浆砌片石护坡	1230	元/m <sup>3</sup>
		自行车道	1702.5	元/m <sup>2</sup>
		挂伤(普通沥青路面)	271.5	元/m <sup>2</sup>
		挂伤(改性沥青路面)	279	元/m <sup>2</sup>
		挂伤(普通水泥砼路面)	391.5	元/m <sup>2</sup>
		挂伤(钢纤维砼路面)	498	元/m <sup>2</sup>
		污染路面-散落物	520.5	元/m <sup>3</sup>
污染路面-水泥砼路面	706.5	元/m <sup>2</sup>		
污染路面-沥青砼路面	1038	元/m <sup>2</sup>		
砌筑窨井	20647.5	元/座		
窨井井盖	3345	元/座		
泄水井井盖	1815	元/座		

	防护立柱	286.5	元/根
	U型防护立柱	1419	元/根
	内径 500 mm以内钢筋砼管	5248.5	元/米
	内径 600 mm至 800 mm以内钢筋砼管	8148	元/米
	DN300 双壁波纹管	3642	元/米
	DN400 双壁波纹管	4240.5	元/米
	DN500 双壁波纹管	5149.5	元/米
	600×900 以内石沟	1333.5	元/米
	900×1200 以内石沟	2239.5	元/米
	盲道板（火烧板）	732	元/m <sup>2</sup>
	盲道板（砼板）	660	元/m <sup>2</sup>
	顶管（非开挖）	1507.5	元/m <sup>2</sup>
	石栏杆	2046	元/米
	工艺性栏杆（不锈钢）	682.5	元/米
	水泥砼栏杆	3133.5	元 m3
	桥梁（含高架立交桥）钢筋砼栏杆	7113	元 m3
	铸铁工艺栏杆	1495.5	元/m
	道桥警示标牌（限高）	1518	元/块
	道桥警示标牌（限载）	2397	元/块
	桥铭牌	7323	元/块
	天桥、地道、栏杆油漆面	151.5	元/m <sup>2</sup>
	桥梁隔离防护网	1113	元/m <sup>2</sup>
	桥梁限高龙门架（24米×2.8米）	123481.5	元/24米
	桥梁（道路）隔离墙	1891.5	元/米