

“一件事一次办”服务指南 “我要办理企业用水报装”



株洲市行政审批服务局
2019年11月

“一件事一次办”服务指南

我要办理企业用水报装

一、事项名称：我要办理企业用水报装

二、适用对象：建设项目单位用户（含园区产业项目、住宅类房产项目、非住宅类园区产业类项目）供水报装

三、适用范围：株洲市城区

四、办理条件：用户在供水服务企业供水管网覆盖范围内

五、资料清单

1、企业申请供水报装

①新建项目用水申请表

②建设单位经办人授权委托书或介绍信、被委托人的身份证、法人统一社会信用代码证

③破路、占绿、占道等手续批复文件

2、挖掘（破）城市道路审批

①A4纸打印的书面申请报告一份（注明申请原因、时间、地点等相关内容，并加盖印章或签名）；

②申请人有效证件（工商营业执照或身份证，原件备查，提供复印件一份）；

③现场施工方案；挖掘城市道路开设消防通道口及城市

大型管线项目建设需提供城市规划行政主管部门意见

④现场地下管线分布图复印件一份（加盖地下管线档案部门印章）。

3、涉及城市绿地、树木审批

①A4 纸打印书面申请报告一份（阐述申请原因、时间、地点，并加盖印章或签名）；

②1:500 规划平面总图（原件备查，提供复印件一份）；

③发改委立项批文或相关文件（原件备查，提供复印件一份）；

④标明所涉绿地、树木位置、规格和数量的现状（测量）图（提供原件一份）；

⑤涉及项目相关的图纸或方案（提供原件一份）。

4、影响交通安全的道路施工

①《影响交通安全的临时占用（挖掘）道路审批表》原件一份；

②道路主管部门或政府相关部门批准签发的允许临时占用（挖掘）道路的文件原件一份；

③交通安全组织方案及应急预案原件二份；

④施工方案原件二份。

5、迁移古树名木审批

①项目申请书

②项目批复文件（项目立项文件、规划总平面图等）

③古树名木移植方案

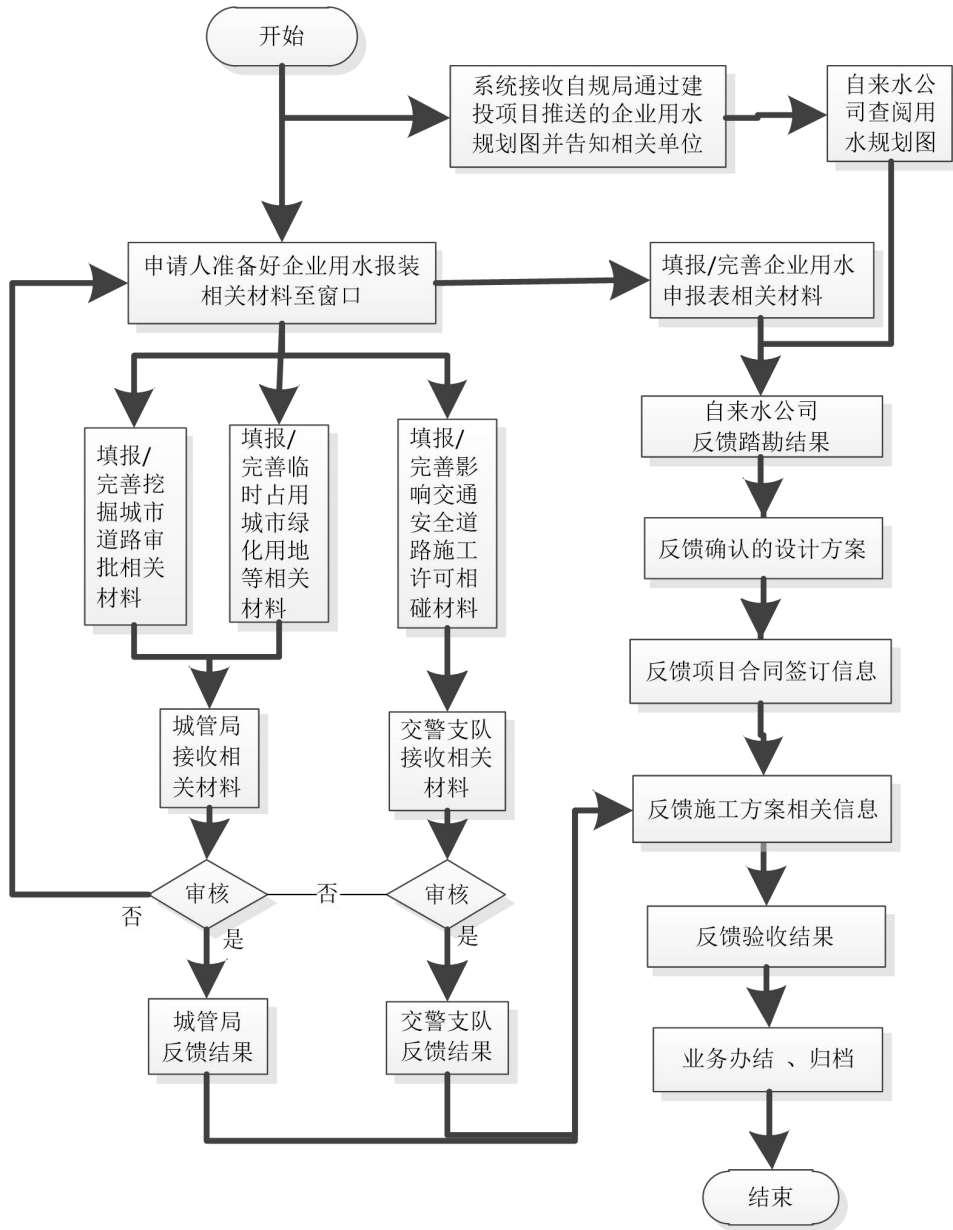
六、审批结果文书

交警行政许可决定书、城管行政许可项目准许证。

七、决定机构

株洲市城管局、株洲市交警支队、自来水公司

八、办理流程



九、办公地点、咨询电话

| 序号 | 区域 | 地址 | 咨询电话 |
|----|-----|------------------------------|---------------|
| 1 | 株洲市 | 天元区神农大道 399 号市民中心二楼 D1 区 | 0731-28689377 |
| 2 | 天元区 | 天元区高科总部壹号裙楼企业发展服务中心一楼 | 0731-28665716 |
| 3 | 荷塘区 | 荷塘区新华东路 218 号金科大厦荷塘区政务服务中心一楼 | 0731-28428800 |
| 4 | 石峰区 | 石峰区响田东路 288 号石峰区政务服务中心一楼 | 0731-22232628 |
| 5 | 芦淞区 | 芦淞区太子路 668 号芦淞区政务服务中心一楼 | 0731-28580155 |

| | | | |
|---|-----|------------------------|---------------|
| 6 | 经开区 | 云龙大道 88 号云龙示范区政务服务中心一楼 | 0731-28689609 |
| 7 | 渌口区 | 渌口区路口镇津口东路渌口区政务服务中心一楼 | 0731-27617968 |

十、监督电话

“一件事一次办”综合业务： 0731-28680817

十一、办结时限

6 个工作日

十二、收费标准

市政破占道收费标准

| 收费项目 | 征收依据 | 项目 | 价格 | 单位 |
|--------------|---|---------------------------|---------|--------------------|
| 临时占用城市道路 | 湘发改价费(2018)426号 | 建设项目 | 0.75 | 元/m ² 天 |
| | | 其他项目 | 1.5 | 元/m ² 天 |
| 挖掘城市道路修复费 | 1、湘发改价费(2015)1119号 2、(株价认定[2019]13号) | 重交沥青路面 | 1138.5 | 元/m ² |
| | | 改性沥青路面 | 1149 | 元/m ² |
| | | 砼路面 | 729 | 元/m ² |
| | | 彩色行道板 | 663 | 元/m ² |
| | | 花岗岩行道板 | 754.5 | 元/m ² |
| | | 透水砖行道板 | 654 | 元/m ² |
| | | 麻质侧石 | 276 | 元/m |
| | | 麻质侧平石 | 283.5 | 元/m |
| | | 大理晶石行道板 | 663 | 元/m ² |
| | | 波形栏杆 | 738 | 元/m |
| | | 防撞栏杆 | 286.5 | 元/m |
| | | 广场砖人行道 | 559.5 | 元/m ² |
| | | 道路边沟 | 2317.5 | 元/m |
| | | 浆砌片石护坡 | 1230 | 元/m ³ |
| | | 自行车道 | 1702.5 | 元/m ² |
| | | 挂伤(普通沥青路面) | 271.5 | 元/m ² |
| | | 挂伤(改性沥青路面) | 279 | 元/m ² |
| | | 挂伤(普通水泥砼路面) | 391.5 | 元/m ² |
| | | 挂伤(钢纤维砼路面) | 498 | 元/m ² |
| | | 污染路面-散落物 | 520.5 | 元/m ³ |
| | | 污染路面-水泥砼路面 | 706.5 | 元/m ² |
| | | 污染路面-沥青砼路面 | 1038 | 元/m ² |
| | | 砌筑窨井 | 20647.5 | 元/座 |
| | | 窨井井盖 | 3345 | 元/座 |
| | | 泄水井井盖 | 1815 | 元/座 |
| | | 防护立柱 | 286.5 | 元/根 |
| | | U型防护立柱 | 1419 | 元/根 |
| | | 内径 500 mm 以内钢筋砼管 | 5248.5 | 元/米 |
| | | 内径 600 mm 至 800 mm 以内钢筋砼管 | 8148 | 元/米 |
| | | DN300 双壁波纹管 | 3642 | 元/米 |
| DN400 双壁波纹管 | 4240.5 | 元/米 | | |
| DN500 双壁波纹管 | 5149.5 | 元/米 | | |
| 600×900 以内石沟 | 1333.5 | 元/米 | | |

| | | | |
|--|-------------------|----------|------------------|
| | 900×1200 以内石沟 | 2239.5 | 元/米 |
| | 盲道板（火烧板） | 732 | 元/m ² |
| | 盲道板（砼板） | 660 | 元/m ² |
| | 顶管（非开挖） | 1507.5 | 元/m ² |
| | 石栏杆 | 2046 | 元/米 |
| | 工艺性栏杆（不锈钢） | 682.5 | 元/米 |
| | 水泥砼栏杆 | 3133.5 | 元 m3 |
| | 桥梁（含高架立交桥）钢筋砼栏杆 | 7113 | 元 m3 |
| | 铸铁工艺栏杆 | 1495.5 | 元/m |
| | 道桥警示标牌（限高） | 1518 | 元/块 |
| | 道桥警示标牌（限载） | 2397 | 元/块 |
| | 桥铭牌 | 7323 | 元/块 |
| | 天桥、地道、栏杆油漆面 | 151.5 | 元/m ² |
| | 桥梁隔离防护网 | 1113 | 元/m ² |
| | 桥梁限高龙门架（24米×2.8米） | 123481.5 | 元/24米 |
| | 桥梁（道路）隔离墙 | 1891.5 | 元/米 |