

“一件事一次办”服务指南 “我要办理企业用电报装”



株洲市行政审批服务局

2019年11月

“一件事一次办”服务指南

我要办理企业用电报装

一、事项名称：我要办理企业用电报装

二、适用对象：低压新装（增容）是指报装容量在 100 千瓦及以下，采用 220（380）伏供电的报装

三、适用范围：株洲市城区

四、办理条件：用户报装容量符合低压接入标准

五、资料清单：

1、企业用电报装

①用电地址物业权属证明（房屋产权证明或土地权属证明文件）

②用电容量需求清单

③若委托他人办理，还需提供经办人有效身份证明及委托书

④如申请敬老院等涉及国家优待电价用电项目，还需提供政府主管部门核发的批准证书等资质证明，或先按应核定电价申请，待资质证明批复后再为用户修改电价

⑤公用电合同及相关协议已签订（前置条件）

1、挖掘（破）城市道路审批

①A4 纸打印的书面申请报告一份（注明申请原因、时间、

地点等相关内容，并加盖印章或签名）；

②申请人有效证件（工商营业执照或身份证，原件备查，提供复印件一份）；

③现场施工方案；挖掘城市道路开设消防通道口及城市大型管线项目建设需提供城市规划行政主管部门意见

④现场地下管线分布图复印件一份（加盖地下管线档案部门印章）。

2、涉及城市绿地、树木审批

①A4 纸打印书面申请报告一份（阐述申请原因、时间、地点，并加盖印章或签名）；

②1:500 规划平面总图（原件备查，提供复印件一份）；

③发改委立项批文或相关文件（原件备查，提供复印件一份）；

④标明所涉绿地、树木位置、规格和数量的现状（测量）图（提供原件一份）；

⑤涉及项目相关的图纸或方案（提供原件一份）。

3、影响交通安全的道路施工

①《影响交通安全的临时占用（挖掘）道路审批表》原件一份；

②道路主管部门或政府相关部门批准签发的允许临时占用（挖掘）道路的文件原件一份；

③交通安全组织方案及应急预案原件二份；

④施工方案原件二份。

4、迁移古树名木审批

①项目申请书

②项目批复文件（项目立项文件、规划总平面图等）

③古树名木移植方案

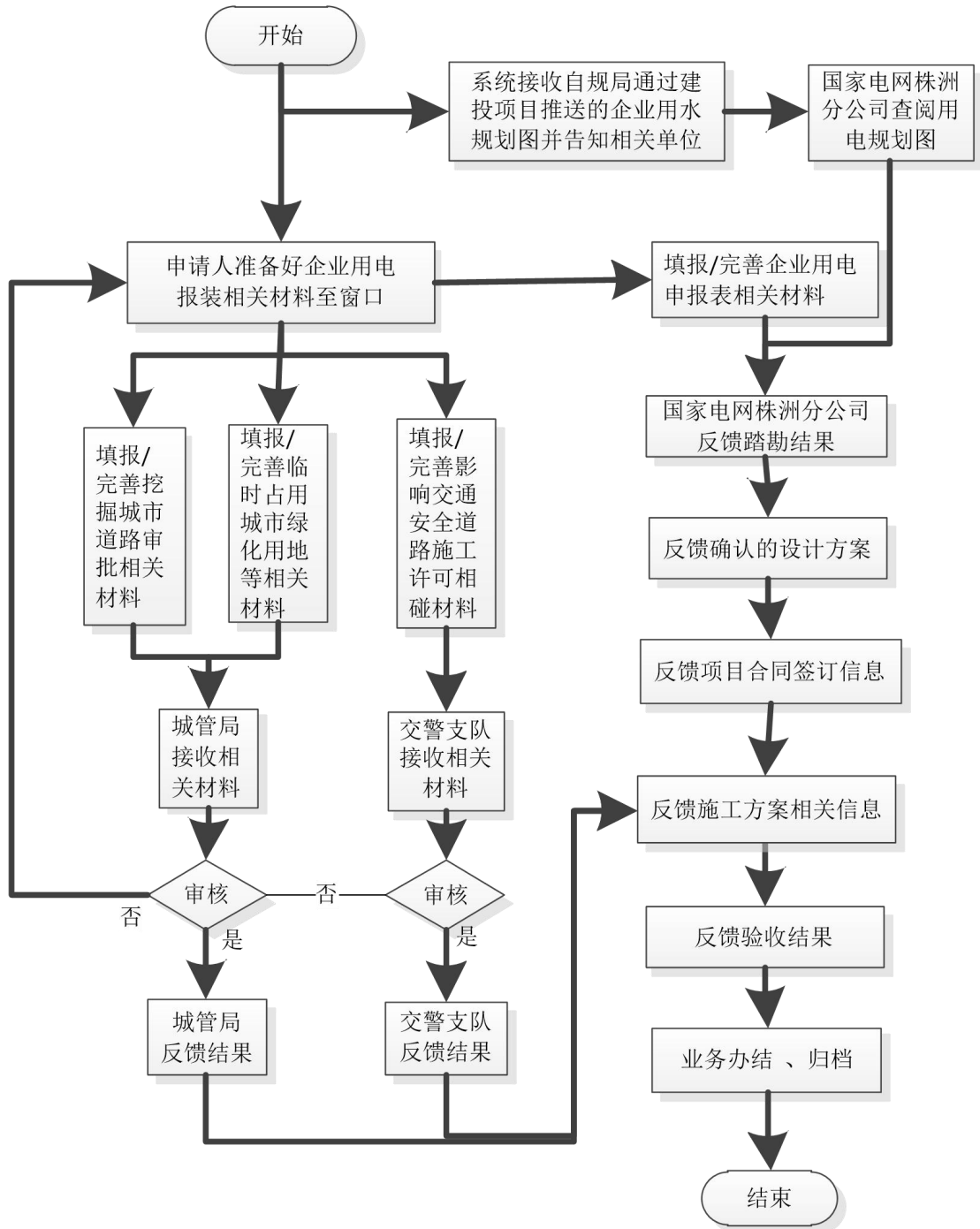
六、审批结果文书

交警行政许可决定书、城管行政许可项目准许证。

七、决定机构

市城管局、市交警支队、国家电网株洲分公司。

八、办理流程



九、办公地点、咨询电话

| 序号 | 区域 | 地 址 | 咨询电话 |
|----|-----|--------------------------|---------------|
| 1 | 株洲市 | 天元区神农大道 399 号市民中心二楼 D1 区 | 0731-28689377 |
| 2 | 天元区 | 元区高科总部壹号裙楼企业发展服务中心一楼 | 0731-28665716 |

| | | | |
|---|-----|------------------------------|---------------|
| 3 | 荷塘区 | 荷塘区新华东路 218 号金科大厦荷塘区政务服务中心一楼 | 0731-28428800 |
| 4 | 石峰区 | 石峰区响田东路 288 号石峰区政务服务中心一楼 | 0731-22232628 |
| 5 | 芦淞区 | 芦淞区太子路 668 号芦淞区政务服务中心一楼 | 0731-28580155 |
| 6 | 经开区 | 云龙大道 88 号云龙示范区政务服务中心一楼 | 0731-28689609 |
| 7 | 渌口区 | 渌口区路口镇津口东路渌口区政务服务中心一楼 | 0731-27617968 |

十、监督电话

“一件事一次办”综合业务： 0731-28680817

十一、办结时限

6 个工作日

十二、收费标准

市政破占道收费标准

| 收费项目 | 征收依据 | 项目 | 价格 | 单位 |
|------------|---|------------------|--------|--------------------|
| 临时占用城市道路 | 湘发改价费(2018)426号 | 建设项目 | 0.75 | 元/m ² 天 |
| | | 其他项目 | 1.5 | 元/m ² 天 |
| 挖掘城市道路修复费 | 1、湘发改价费(2015)1119号 2、(株价认定[2019]13号) | 重交沥青路面 | 1138.5 | 元/m ² |
| | | 改性沥青路面 | 1149 | 元/m ² |
| | | 砼路面 | 729 | 元/m ² |
| | | 彩色行道板 | 663 | 元/m ² |
| | | 花岗岩行道板 | 754.5 | 元/m ² |
| | | 透水砖行道板 | 654 | 元/m ² |
| | | 麻质侧石 | 276 | 元/mp |
| | | 麻质侧平石 | 283.5 | 元/m |
| | | 大理晶石行道板 | 663 | 元/m ² |
| | | 波形栏杆 | 738 | 元/m |
| | | 防撞栏杆 | 286.5 | 元/m |
| | | 广场砖人行道 | 559.5 | 元/m ² |
| | | 道路边沟 | 2317.5 | 元/m |
| | | 浆砌片石护坡 | 1230 | 元/m ³ |
| | | 自行车道 | 1702.5 | 元/m ² |
| | | 挂伤(普通沥青路面) | 271.5 | 元/m ² |
| | | 挂伤(改性沥青路面) | 279 | 元/m ² |
| | | 挂伤(普通水泥砼路面) | 391.5 | 元/m ² |
| | | 挂伤(钢纤维砼路面) | 498 | 元/m ² |
| | | 污染路面-散落物 | 520.5 | 元/m ³ |
| 污染路面-水泥砼路面 | 706.5 | 元/m ² | | |
| 污染路面-沥青砼路面 | 1038 | 元/m ² | | |
| 砌筑窨井 | 20647.5 | 元/座 | | |
| 窨井井盖 | 3345 | 元/座 | | |
| 泄水井井盖 | 1815 | 元/座 | | |

| | | | |
|--|-------------------------|----------|------------------|
| | 防护立柱 | 286.5 | 元/根 |
| | U型防护立柱 | 1419 | 元/根 |
| | 内径 500 mm以内钢筋砼管 | 5248.5 | 元/米 |
| | 内径 600 mm至 800 mm以内钢筋砼管 | 8148 | 元/米 |
| | DN300 双壁波纹管 | 3642 | 元/米 |
| | DN400 双壁波纹管 | 4240.5 | 元/米 |
| | DN500 双壁波纹管 | 5149.5 | 元/米 |
| | 600×900 以内石沟 | 1333.5 | 元/米 |
| | 900×1200 以内石沟 | 2239.5 | 元/米 |
| | 盲道板（火烧板） | 732 | 元/m ² |
| | 盲道板（砼板） | 660 | 元/m ² |
| | 顶管（非开挖） | 1507.5 | 元/m ² |
| | 石栏杆 | 2046 | 元/米 |
| | 工艺性栏杆（不锈钢） | 682.5 | 元/米 |
| | 水泥砼栏杆 | 3133.5 | 元 m3 |
| | 桥梁（含高架立交桥）钢筋砼栏杆 | 7113 | 元 m3 |
| | 铸铁工艺栏杆 | 1495.5 | 元/m |
| | 道桥警示标牌（限高） | 1518 | 元/块 |
| | 道桥警示标牌（限载） | 2397 | 元/块 |
| | 桥铭牌 | 7323 | 元/块 |
| | 天桥、地道、栏杆油漆面 | 151.5 | 元/m ² |
| | 桥梁隔离防护网 | 1113 | 元/m ² |
| | 桥梁限高龙门架（24米×2.8米） | 123481.5 | 元/24米 |
| | 桥梁（道路）隔离墙 | 1891.5 | 元/米 |