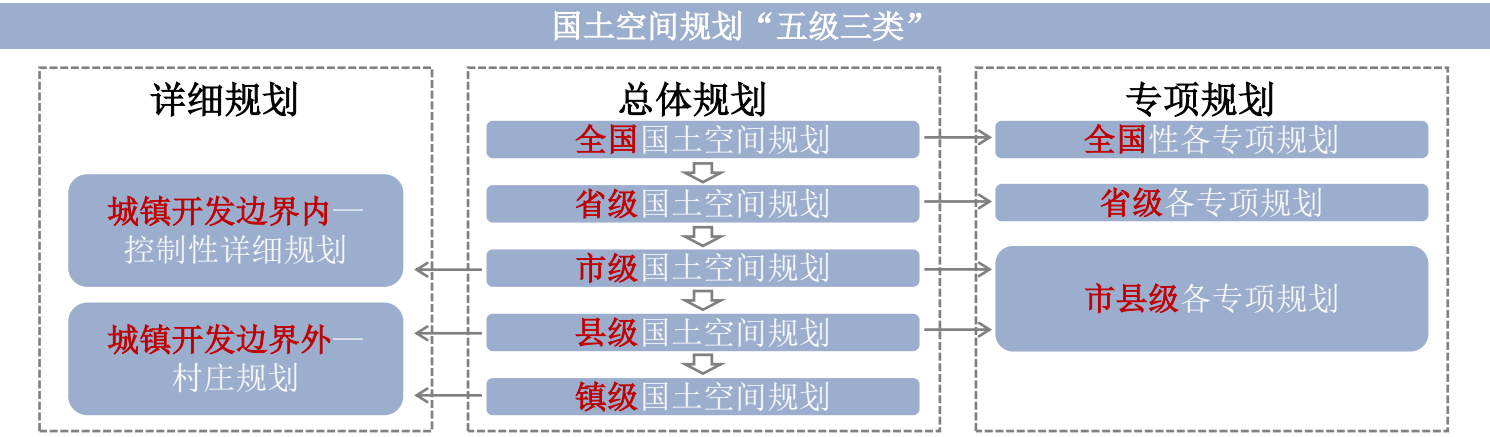


一、规划概述

1、编制背景

以乡村优势特色资源为依托，支持、促进农村一二三产业融合发展，推动建立现代农业产业体系、生产体系和经营体系，推进数字乡村建设，培育新产业、新业态、新模式和新型农业经营主体，促进小农户和现代农业发展有机衔接。



2、规划范围

镇村一体包含以下17个村庄：1、榜头村 2、蜡树村 3、梅山村 4、板塘村 5、赤石村 6、枫仙村 7、花石村 8、金华村 9、迎春村 10、楼厦村 11、龙泉村 12、庙前村 13、神山村 14、石龙村 15、土城村 16、新和村17、长源村

3、规划期限

二、目标定位

1、发展定位

本次规划将龙桥镇定位为株洲市湘西生态休闲旅游特色小镇、涑口区西部中心镇、现代农业示范镇。

2、发展思路

生态立镇，保护良好的生态资源，发展文化休闲旅游策略：龙桥镇有约40公里美丽的湘江岸线资源和充沛的水网资源，重点依托浣洲岛、杜甫草堂、土城遗址等人文旅游核心景点，结合一产基础，完善旅游服务，形成区域文化休闲旅游品牌。

交通成镇，构建体系完善，对外、对内便捷的交通系统策略：依托现状京港澳高速公路、规划的湘江大道、省道S330等主要道路，将龙桥镇融入湘江以西整体交通网络；镇域内以省道、县道、乡道等形成主要道路网构架，将过境交通引导向镇域纵深，增强镇区、集镇、各村庄相互之间以及与周边区域的联系。

三、国土空间总体格局

1、农业空间

2、生态空间

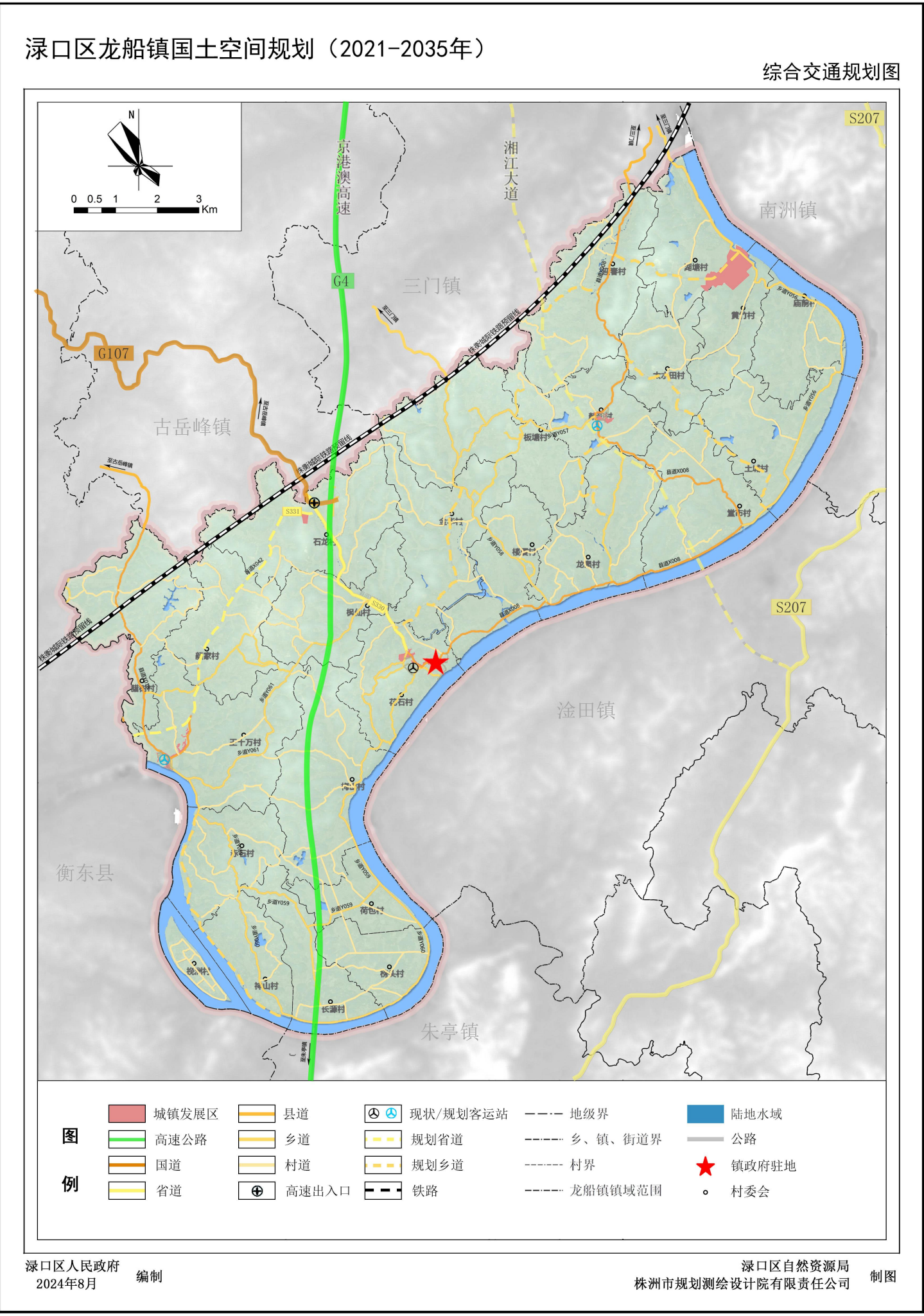
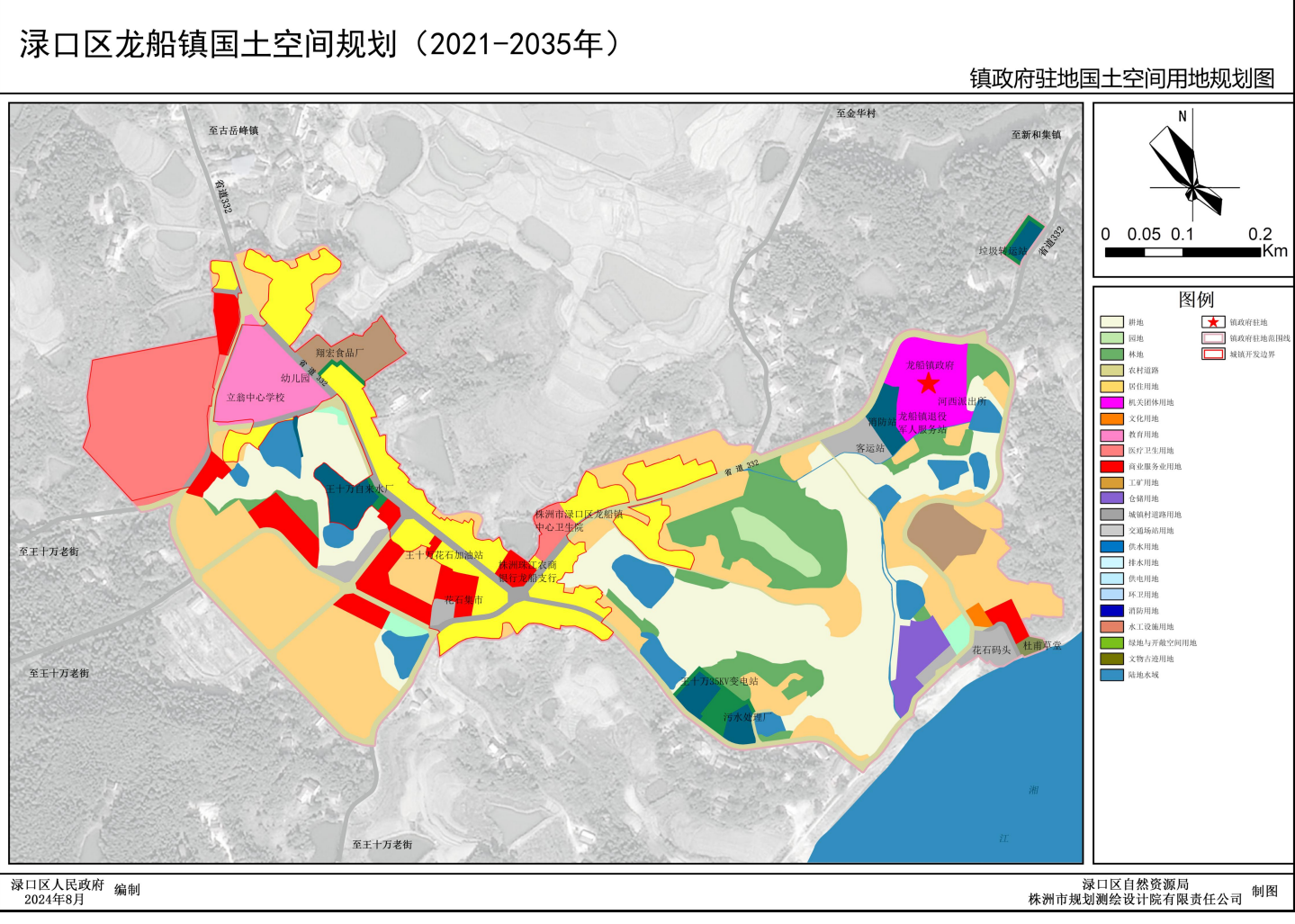
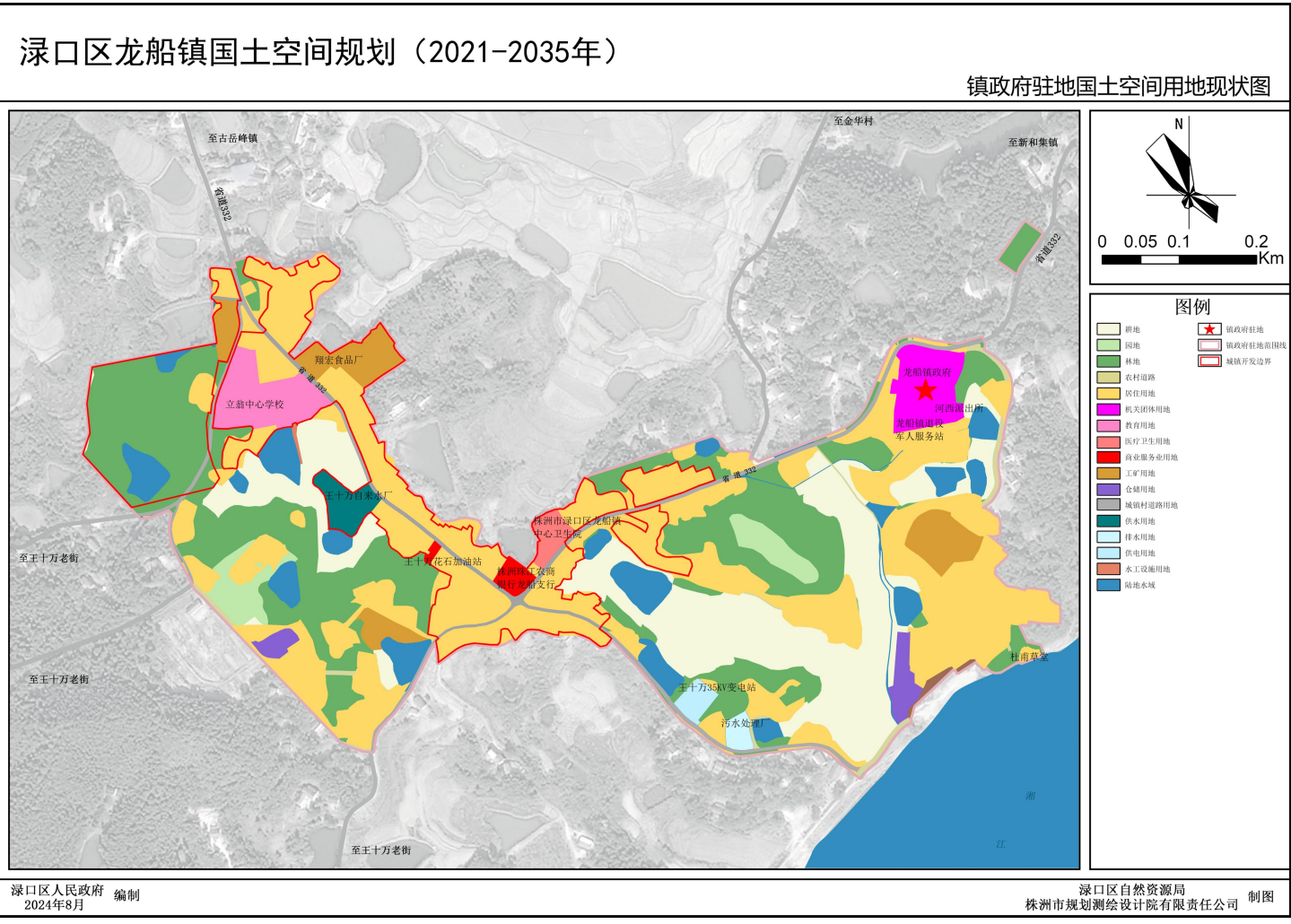
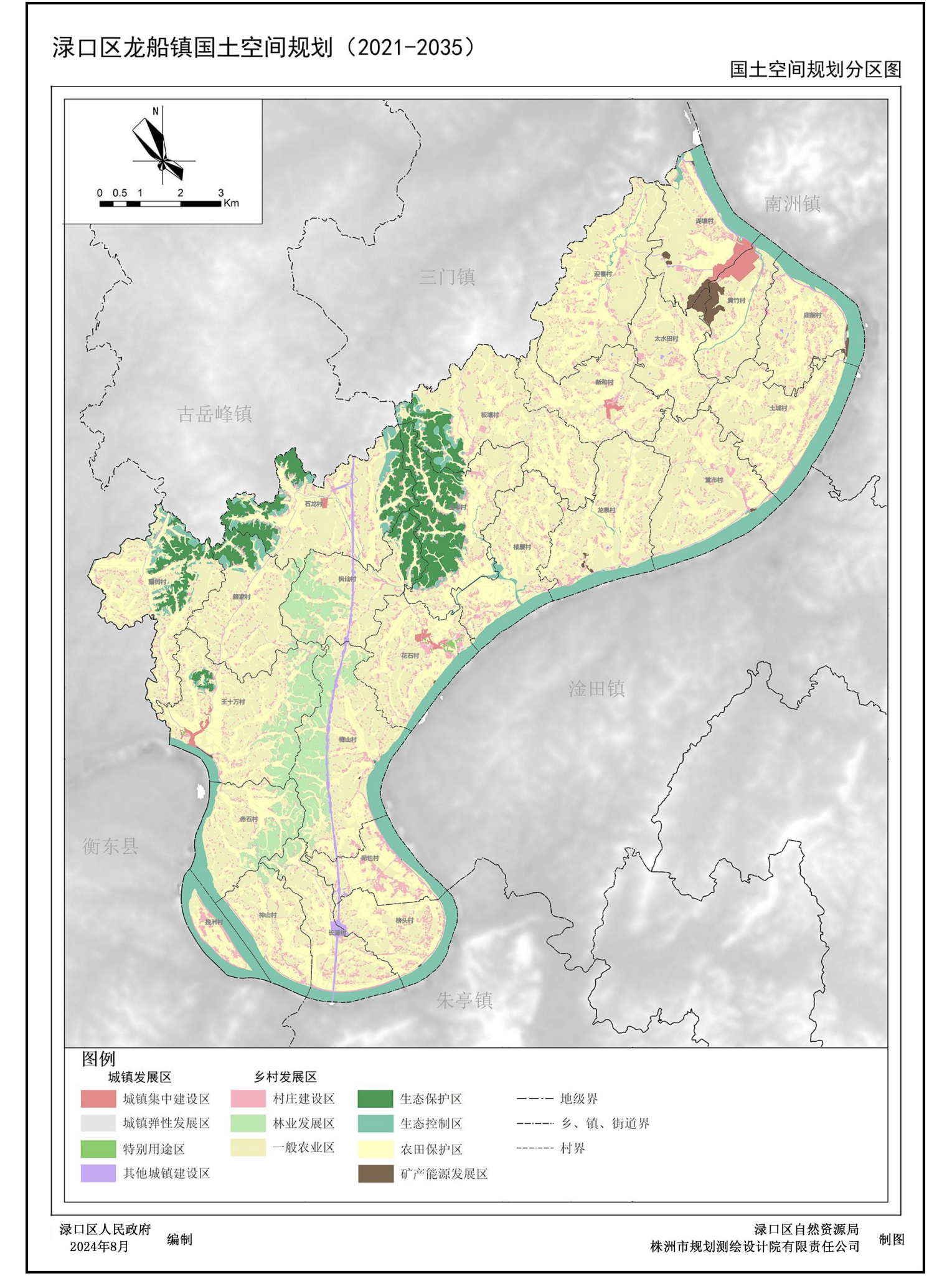
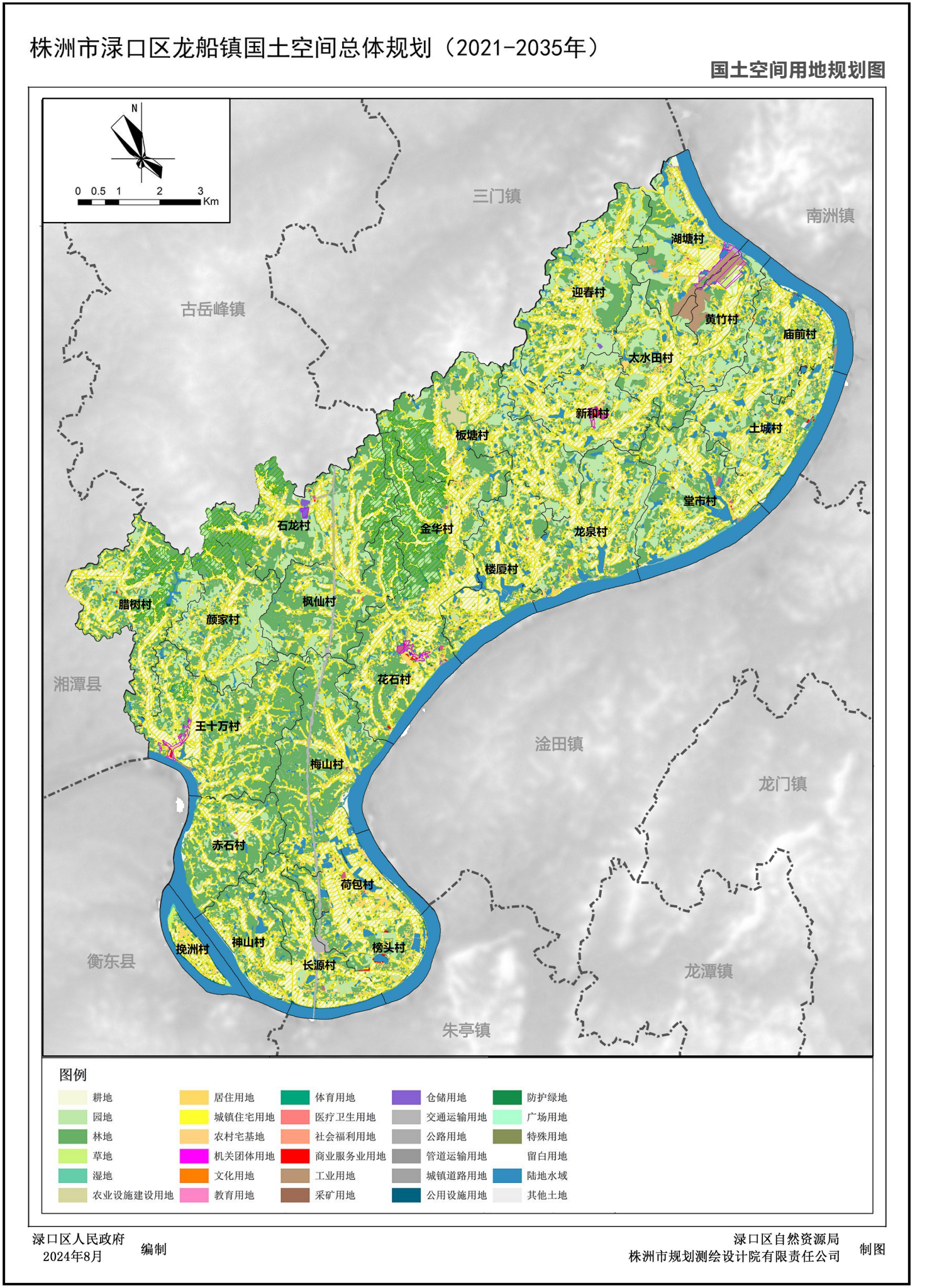
3、城镇空间

城镇空间主要包括镇域的城镇生产和生活空间。城镇开发边界面积为102.5公顷，占镇域总面积的0.64%。

4、空间总格局

5、镇村体系

镇域镇村等线



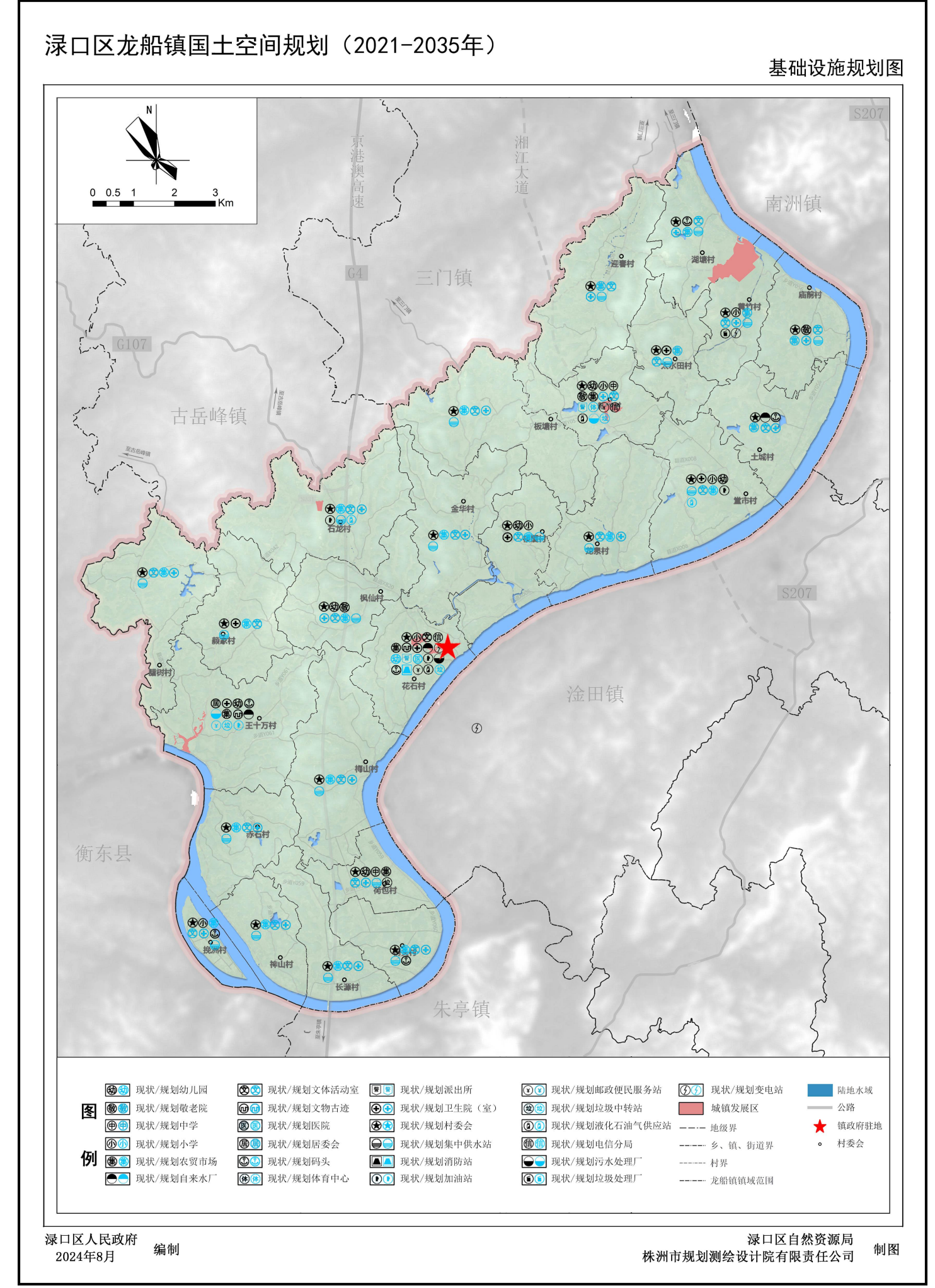
四、系统支撑

1、公共服务设施

2、综合交通规划

- 西环：G991、县道D99、Y999、乡道Y99等，作为连接镇村的快速交通网形成的镇域环线交通

- 多支：多条连接镇村间的村组道路，提升升级。
- 结合镇域国土空间规划与耕地保护专项协调对接，推进镇区道路专项设计，规划镇域内部主要交通网络，湘江大道红线宽度为26米，其他省道为10~14米，县道为9米，乡道为7米，村组道路为5米。



公示说明

乡镇国土空间规划是对市县级国土空间规划的细化落实，是指导村庄规划编制、开展各类国土空间开发保护建设活动及实施国土空间用途管制的法定依据。《株洲市渌口区龙船镇国土空间规划(2021-2035年)》(以下简称《规划》)已依法履行规划编制程序，经多次公开征求社会公众意见，并按规定完成相关审查审批程序，于2024年11月27日获株洲市人民政府批准，现形成法定成果，予以公告。

敬请社会各界及广大公众自觉遵守《规划》要求，积极参与规划实施的监督工作。

对于违反国土空间规划的行为，请及时向相关部门反映。凡违反规划进行建设等行为，将依法承担相应法律责任。

- 1、公告时间：
2025年9月2日至2025年10月1日(共30日)
- 2、规划查阅方式：
龙船镇人民政府公示栏
- 3、监督举报电话：
0731-27210009
- 4、监督举报邮箱：
1cz27210009@163.com