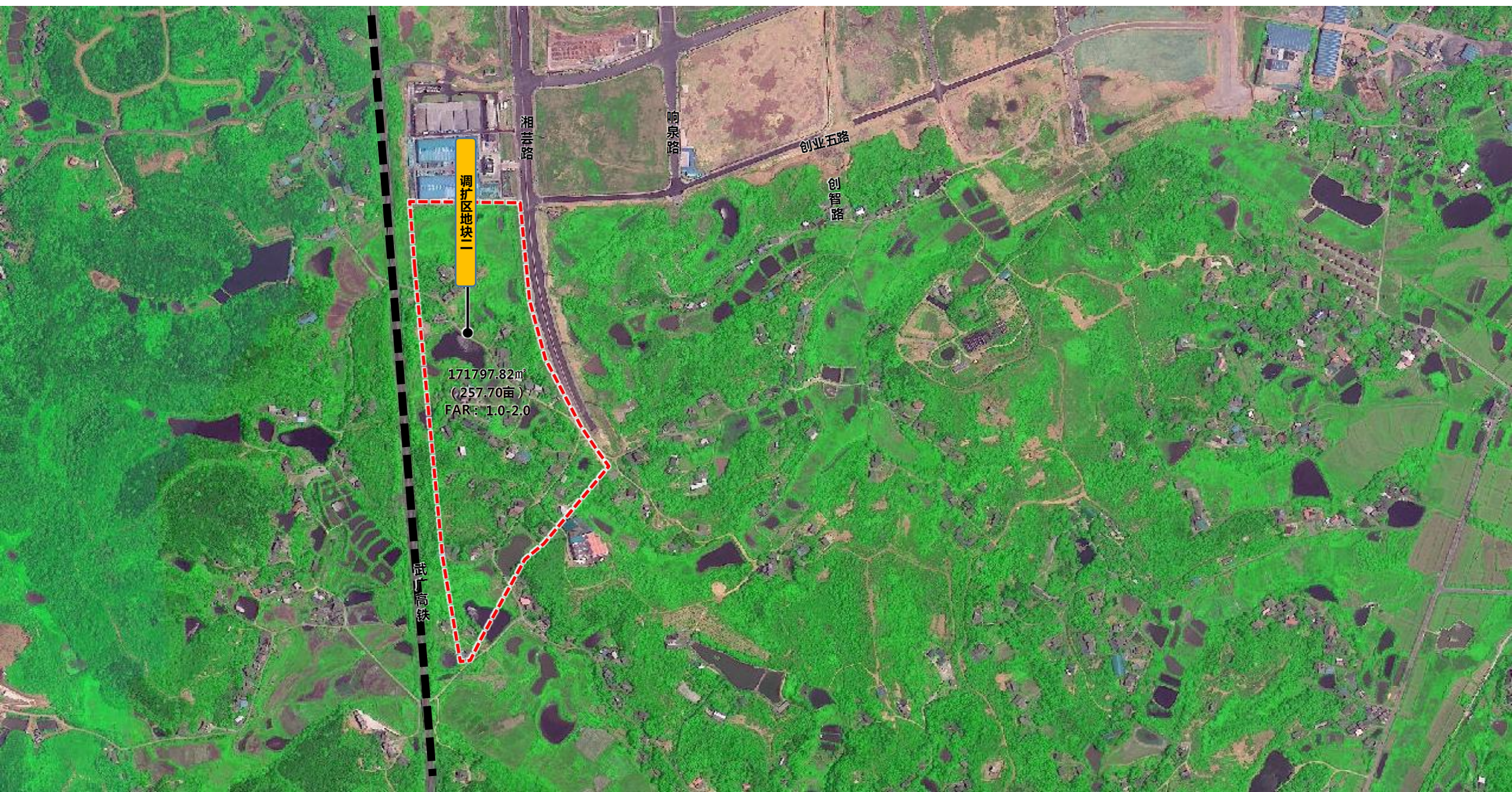


调扩区地块二

用地概况



湘云路

响泉路

创业五路

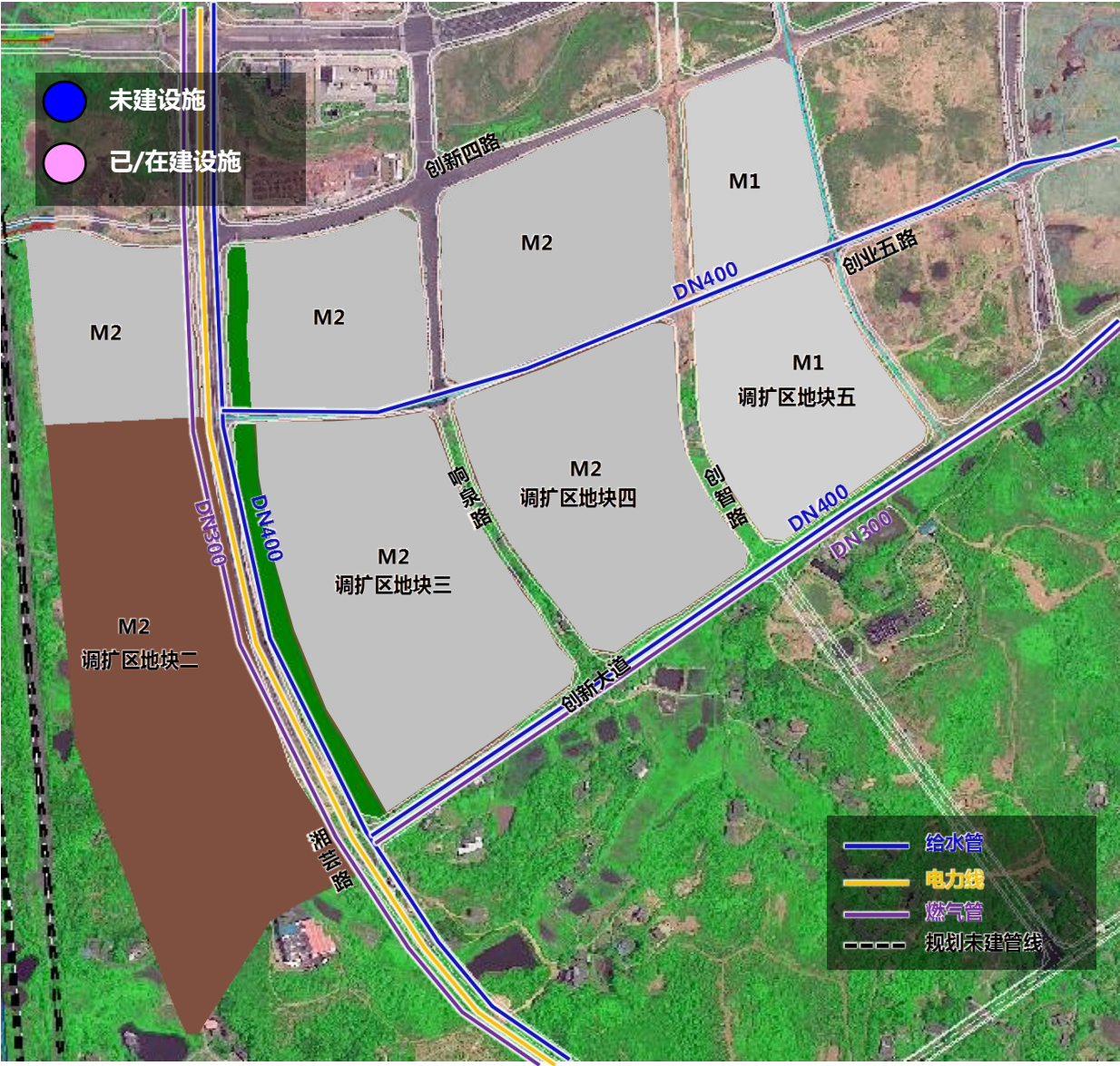
创智路

调扩区地块一

171797.82m²
(257.70亩)
FAR: 1.0-2.0

武广高铁

详细规划

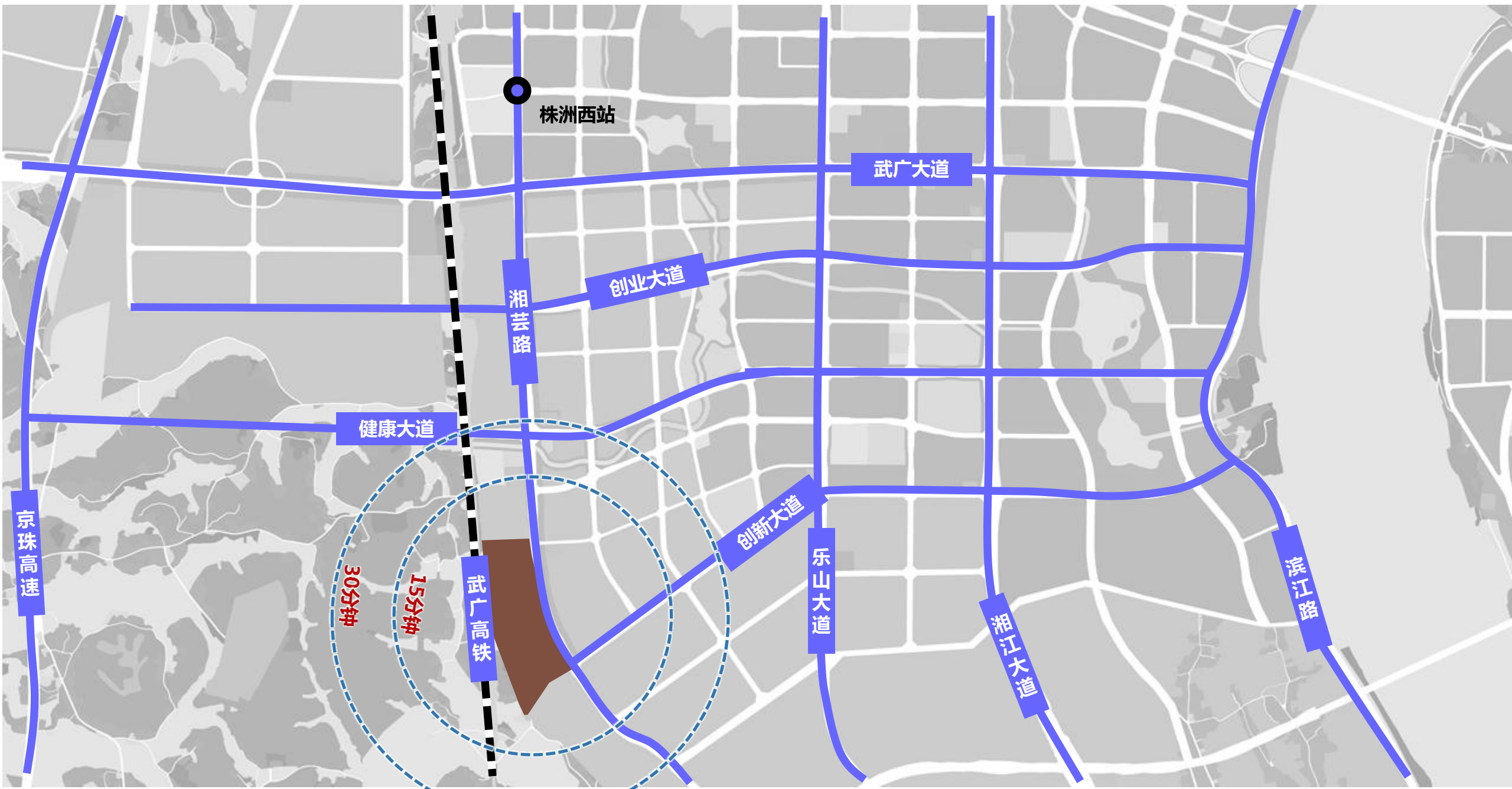


规划情况示意图

- 1、**产业定位**：高新产业制造
- 2、**市政设施**：现状新马220变电站；湘芸路、创新大道、创业五路敷设给水和燃气管线。
- 3、**拟建配套设施**：无、

| 用地指标 | | | |
|---------|--------|-----|---------|
| 宗地编码 | 调扩区地块二 | | |
| 宗地名称 | 调扩区地块二 | | |
| 规划用途 | 二类工业用地 | 容积率 | 1.0-2.0 |
| 建筑密度 | ≥40 | 绿地率 | ≤15 |
| 建筑限高（米） | / | | |
| 配套设施要求 | / | | |
| 交通设计要求 | / | | |

周边配套-区位



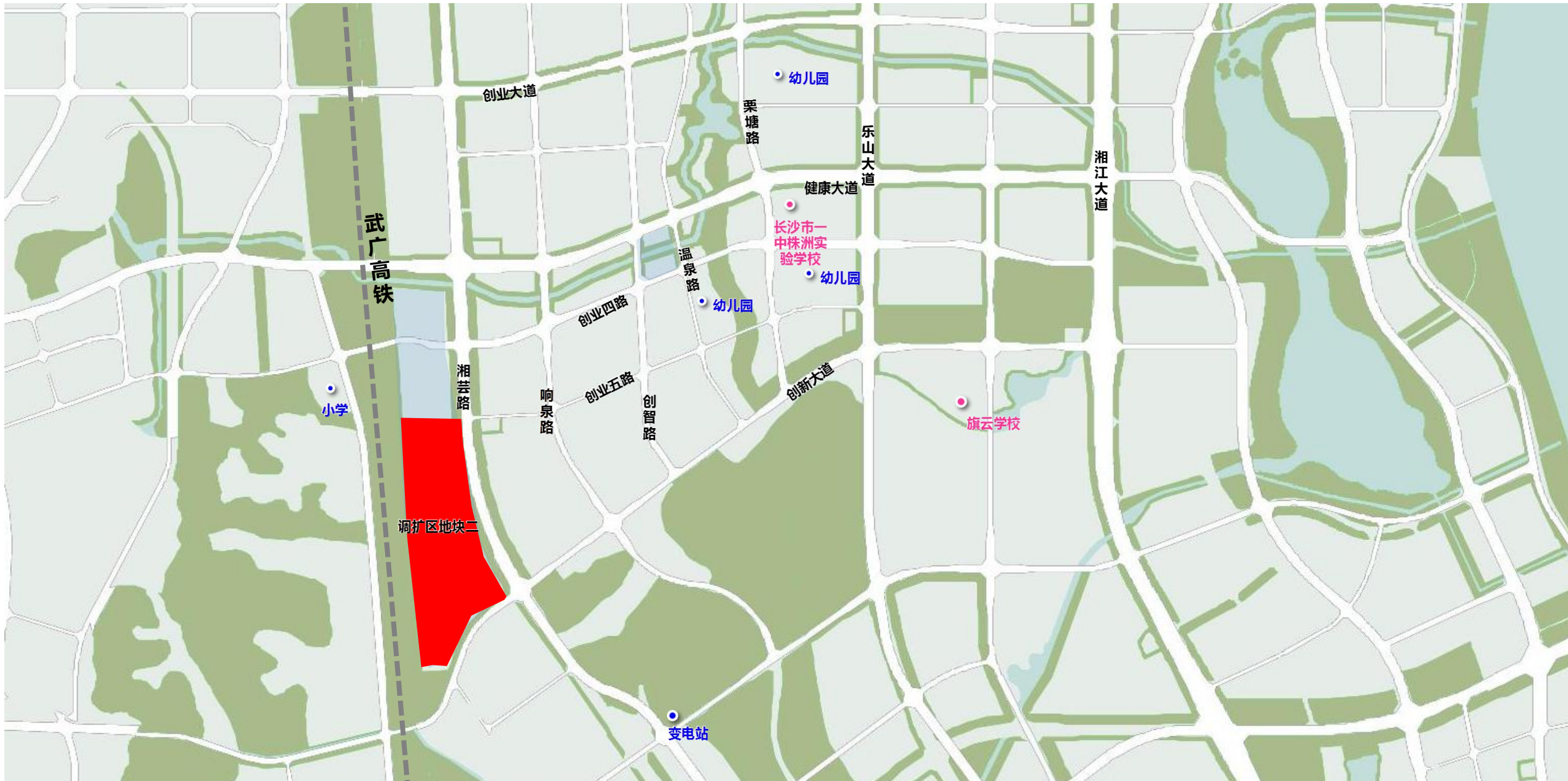
周边配套-总图



周边配套-交通



周边配套-教育



周边配套-医疗



周边配套-生活

