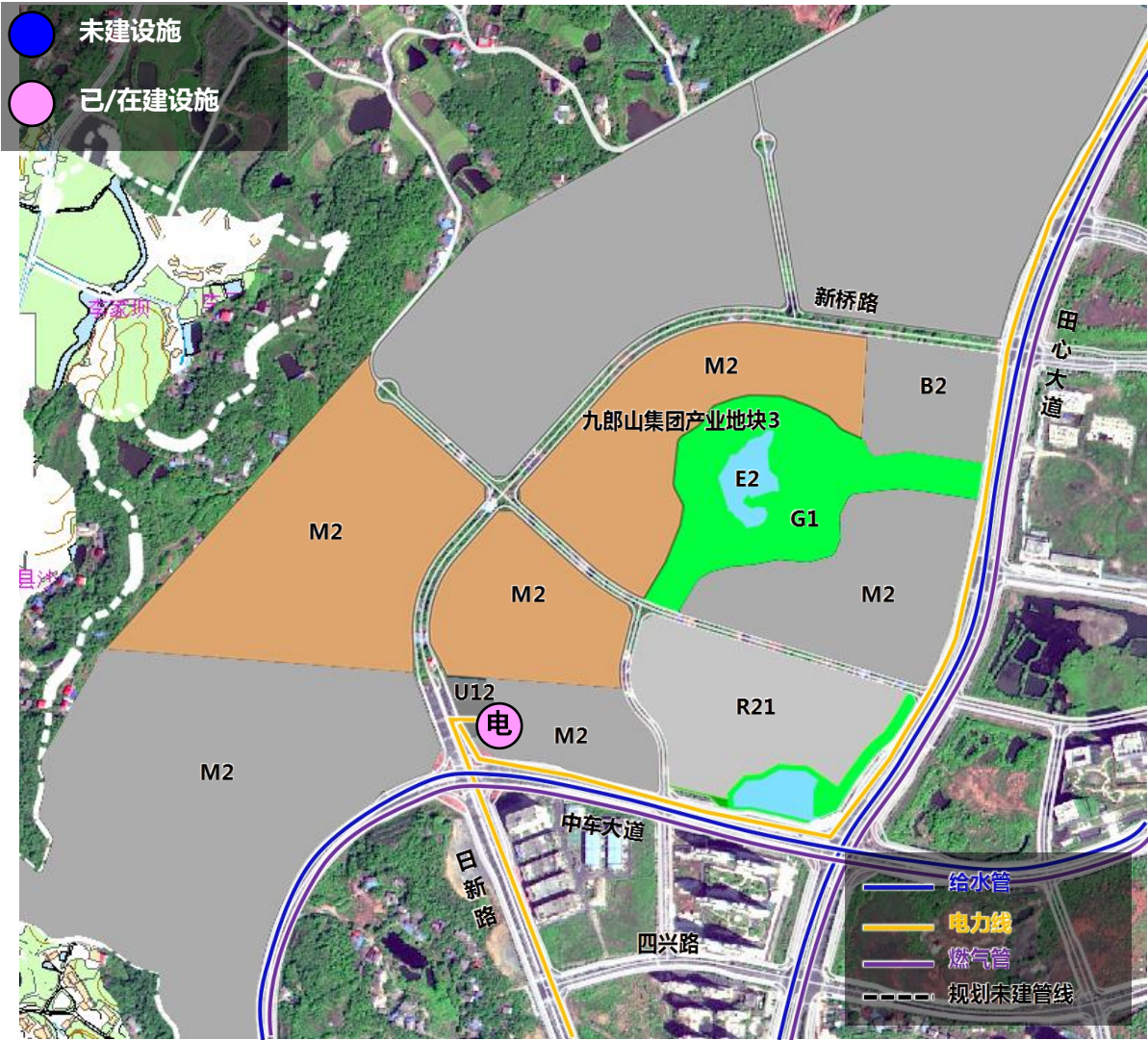


# 用地概况





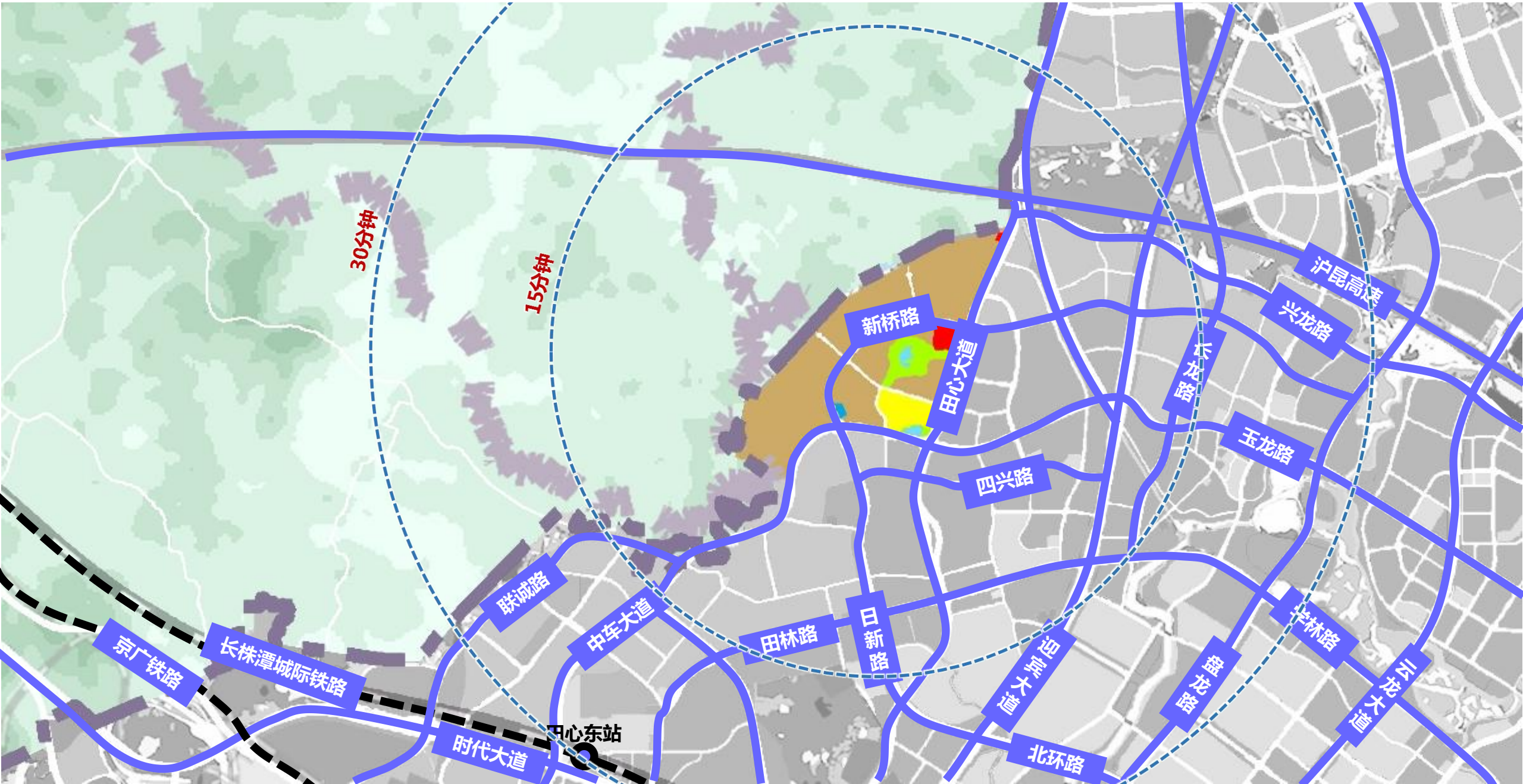
详细规划



- 1、**产业定位**：轨道交通、电子商务、智能制造产业项目
- 2、**市政设施**：郭家塘110kv变电站；沿田心大道、日新路、中车大道敷设DN200-400燃气管，DN300-600给水管。
- 3、**资产优势**：地块紧邻轨道交通产业主要集聚区，周边龙头企业汇聚，产品覆盖轨道交通装备产业主要领域。

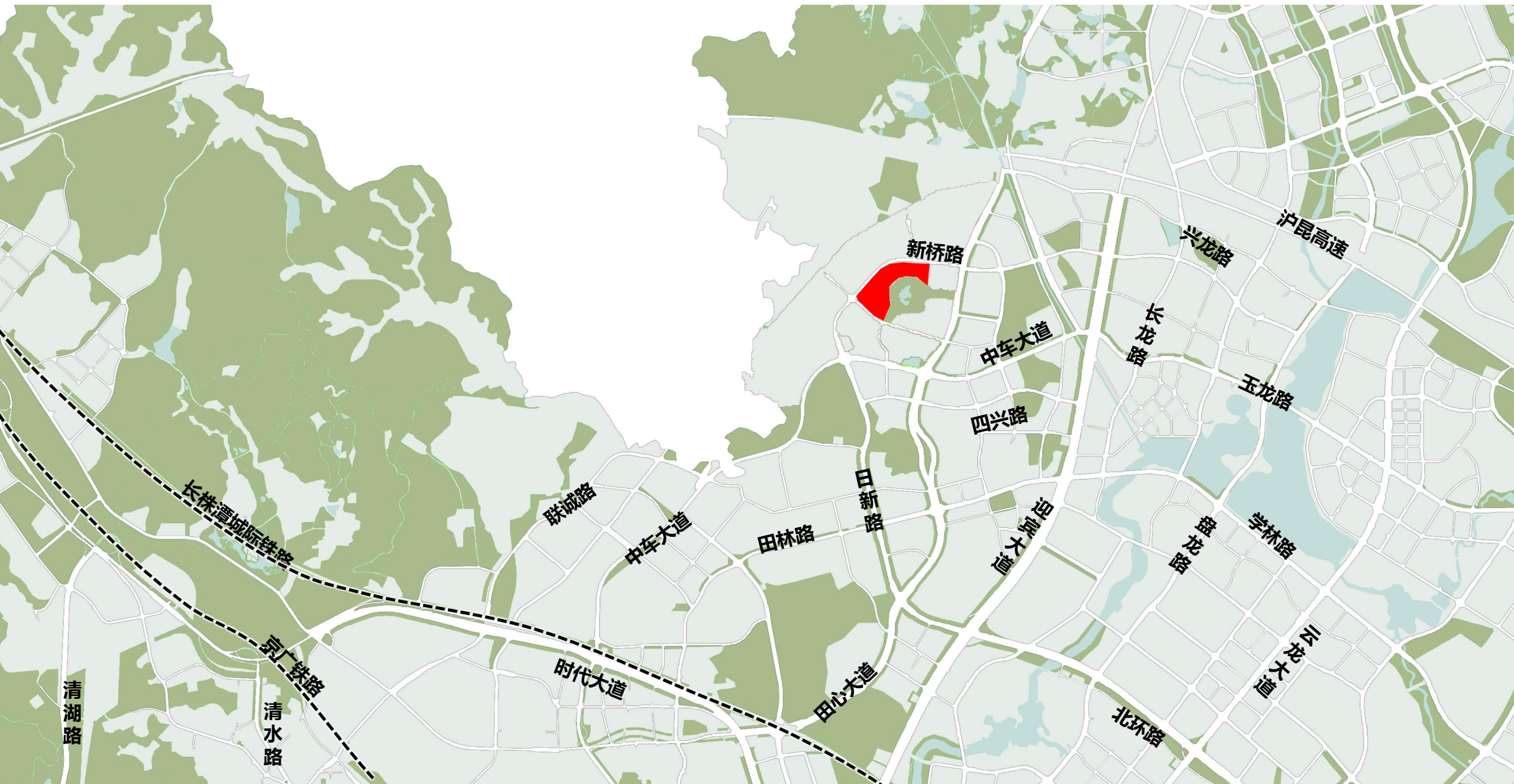
用地指标			
宗地编码	九郎山集团产业地块3		
宗地名称	九郎山集团产业地块3		
规划用途	二类工业用地	容积率	1.0-2.0
建筑密度	≥40%	绿地率	≤15%
建筑限高（米）	≤36		
配套设施要求	/		
交通设计要求	/		

周边配套-区位



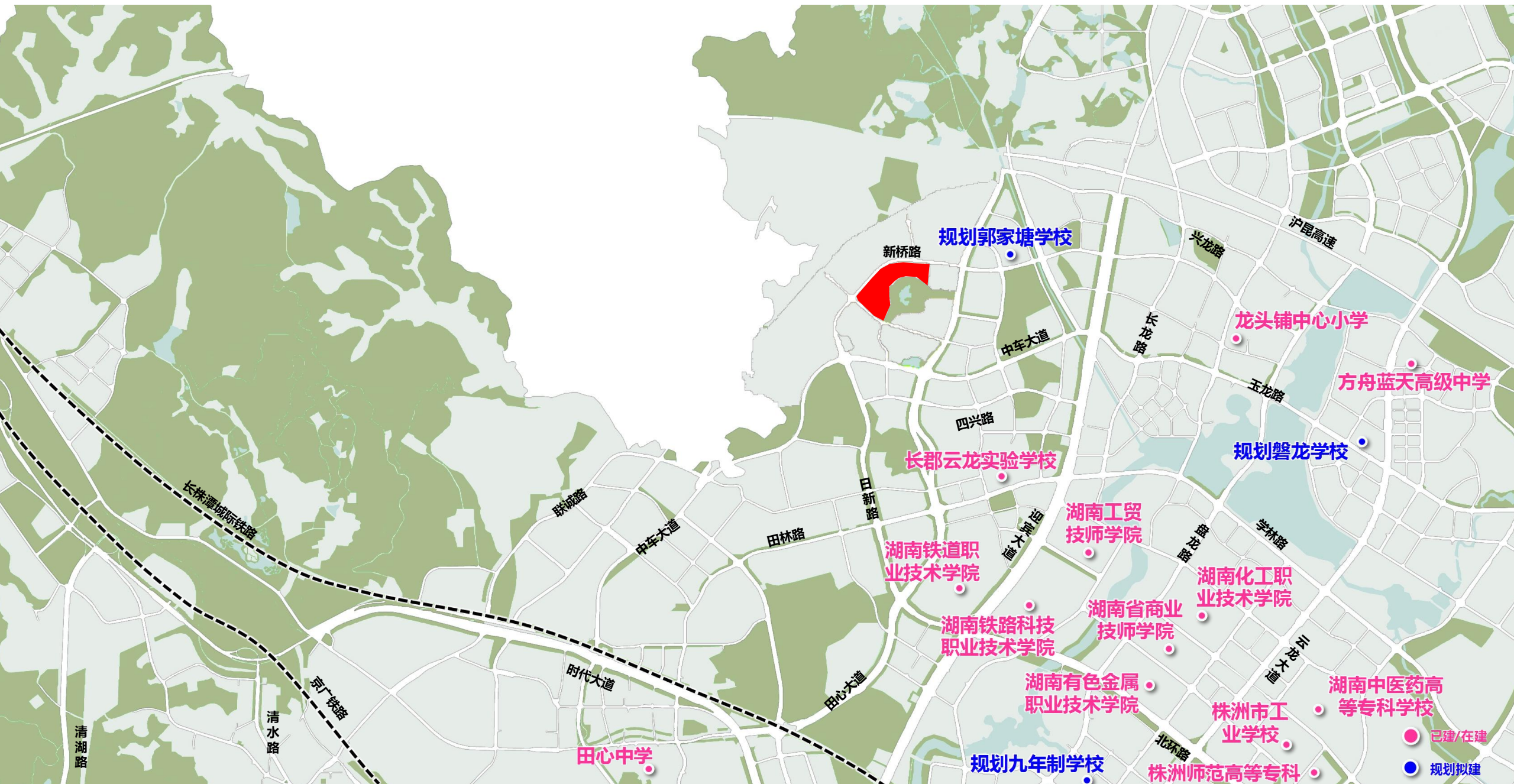


周边配套-交通



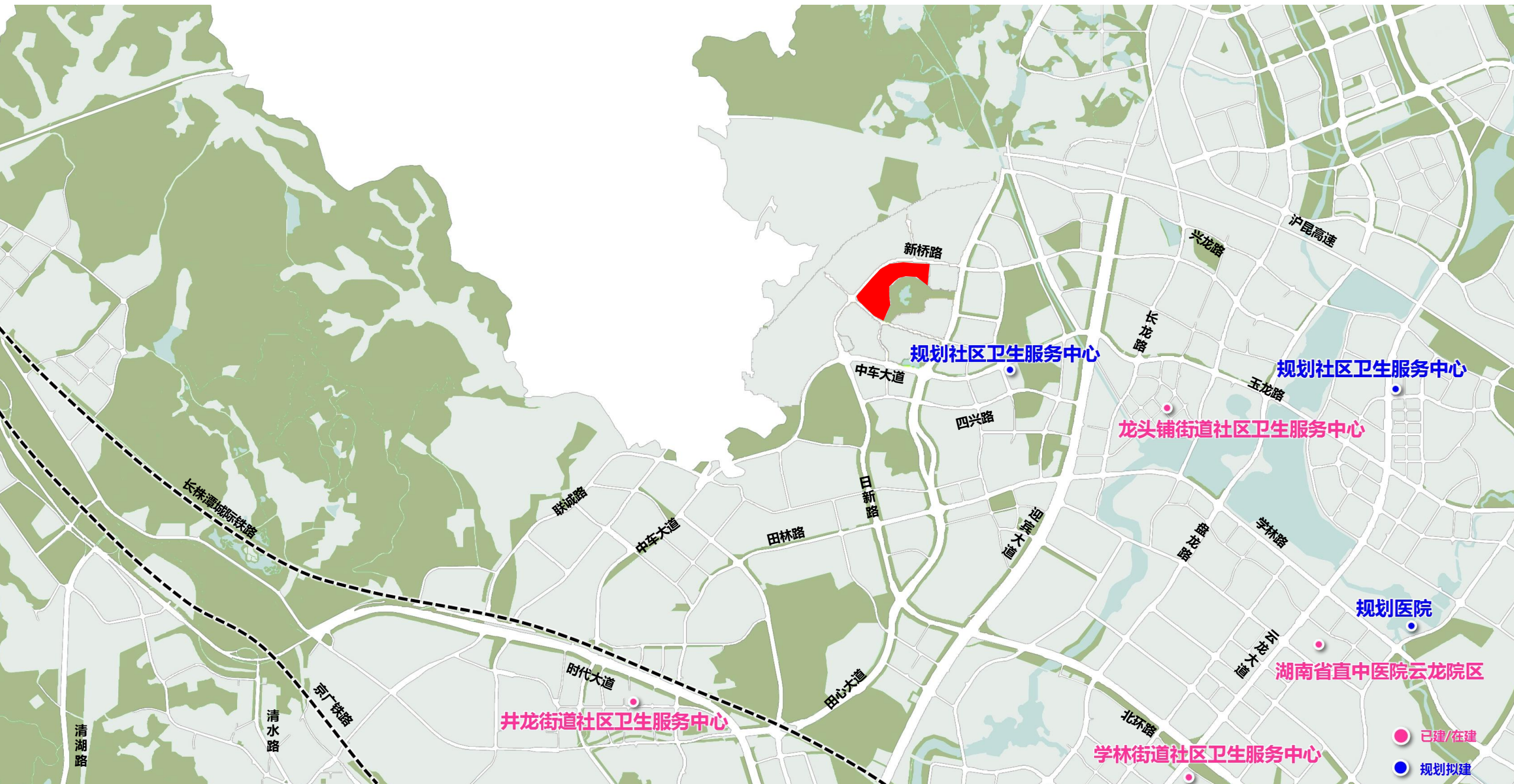


周边配套-教育





周边配套-医疗





周边配套-生活

