

**衡山西路地块一**

# 用地概况



衡山西路地块一

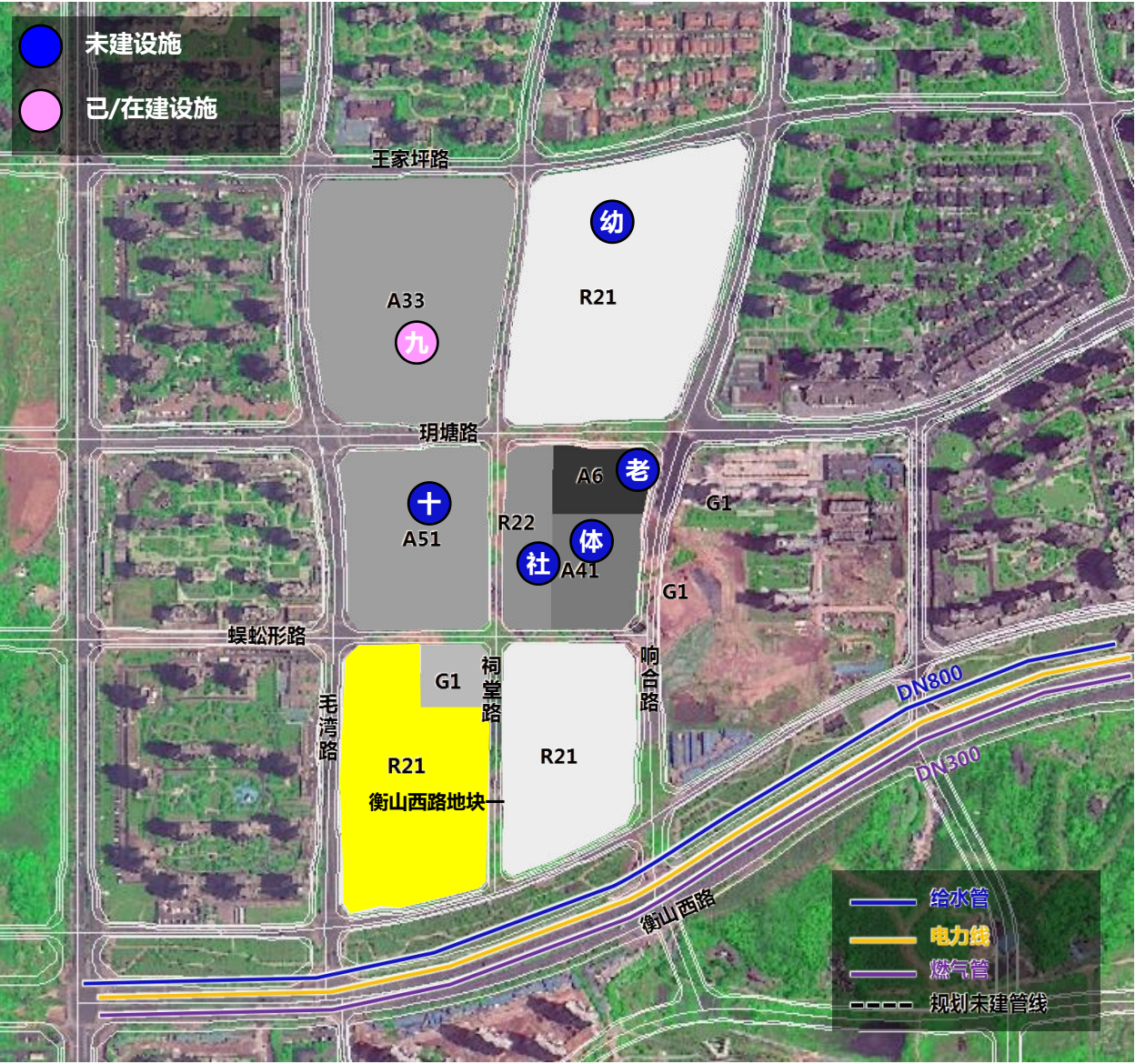
48048.04 ( 72.14  
亩 )  $1.0 \leq \text{FAR} \leq 2.5$

衡山西路

衡山西路



详细规划



规划情况示意图

- 1、街坊定位：居住用地
- 2、服务设施：白鹤菱溪学校（小初）、博古山公园、星月湖公园、片区综合医院（拟建）
- 2、市政设施：泉源路、蜈蚣型路、毛湾路（拟建）、祠堂路（拟建）
- 3、拟建配套设施：拟建体育用地、社区用地、养老用地。

用地指标			
宗地编码	衡山西路地块一		
宗地名称	衡山西路地块一		
规划用途	住宅用地	容积率	1.0≤FAR≤2.5
建筑密度	≤32%	绿地率	≥30%
建筑限高（米）	/		
配套设施要求	/		
交通设计要求	/		







周边配套-总图



周边配套-交通





# 周边配套-教育



# 周边配套-医疗





# 周边配套-生活

