

株洲北斗产业园空间规划方案

（株洲云龙融城未来社区、株洲北斗产业园（01、02、03、04、05单元）控制性详细规划）

公示说明

该规划方案于2023年6月6日通过专家评审会，并于2023年6月28日通过市国土空间规划委员会全体委员会第2次会议。为提高规划的科学性和民主性，现将该方案予以公示。

- 公示时间为30天
- 公示期限：2023年11月8日至2023年12月7日
- 意见反馈方式：
 - 信函反馈。请邮寄至株洲市天元区长江北路369号，株洲市自然资源和规划局空间规划科收，邮编：412007，信封上请注明“规划公示意见”。
 - 网上反馈。请发送至邮箱：kjghk805@163.com，邮件名上请注明“规划公示意见”。
- 有效反馈意见期：2023年11月8日至2023年12月7日
- 有效反馈意见：注明真实联系人姓名、联系电话，如反馈意见信息不准确或不完整无法及时进一步核对有关情况的视为无效信息。
- 联系人：周竟（0731-28685108）；李艳兵（技术答疑，15292200467）
- 查询网址：http://zrzyj.zhuzhou.gov.cn

1. 规划范围与概况

株洲北斗产业园位于株洲市区西北部，西临长株潭绿心中央公园、东至龙母河沿线，南邻沪昆高速、北接长沙，是株洲市对接长株潭一体化的前言阵地。

株洲北斗产业园规划分为研究范围和规划范围两个层次。研究范围33.5平方公里，重点解决产业发展、用地布局、交通系统、公共空间等全局性系统布局问题。规划范围16.2平方公里，针对城镇建设用地编制控规，实现片区用地布局、交通系统、空间品质等城市建设的有序掌控落实。

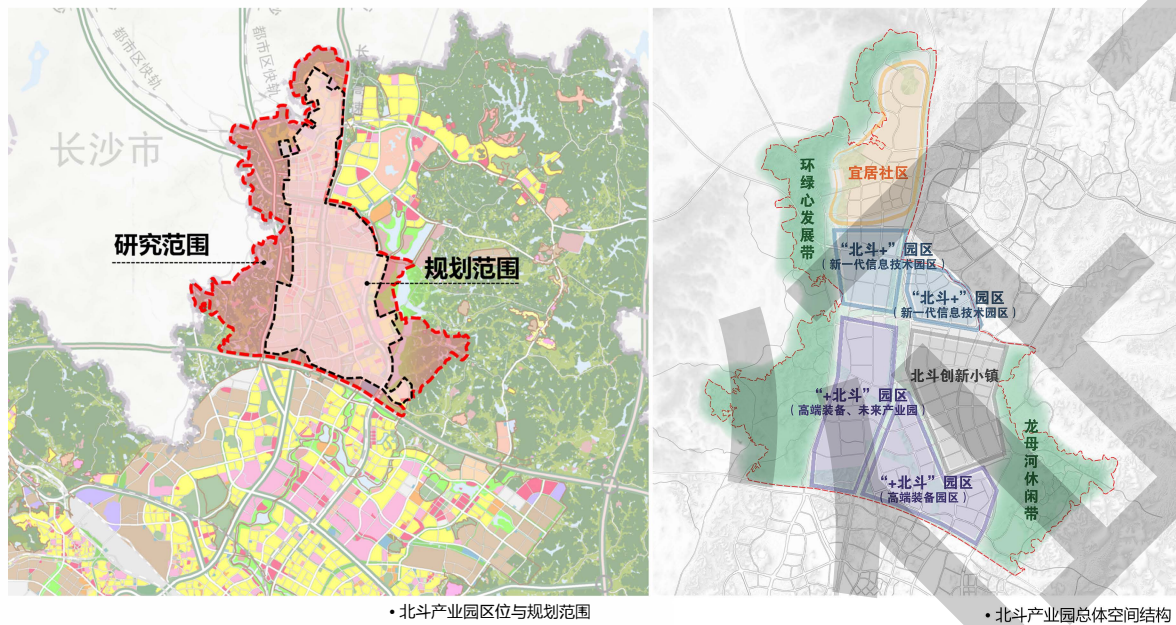
2. 功能定位

株洲北斗产业园突出产业特质基于北斗产研融合，打造北斗为擎、装备为基的全球领先信息产业聚集区，建成创新引领、联动区域的产研融合产试融合发展示范区和主题鲜明、特色突出的高品质制造基地。

3. 空间布局

3.1 空间结构

规划形成“一镇四园、一区两带”的总体空间结构。“一镇”为北斗创新小镇，以科创服务、研发孵化功能为主。“四园”为两个“北斗+”园区（两个新一代信息技术园区）和两个“+北斗”园区（高端装备园区-未来产业园，高端装备园区）；“一区”为宜居社区；“两带”为两个休闲公园带（环绿心发展带和龙母河休闲带）。



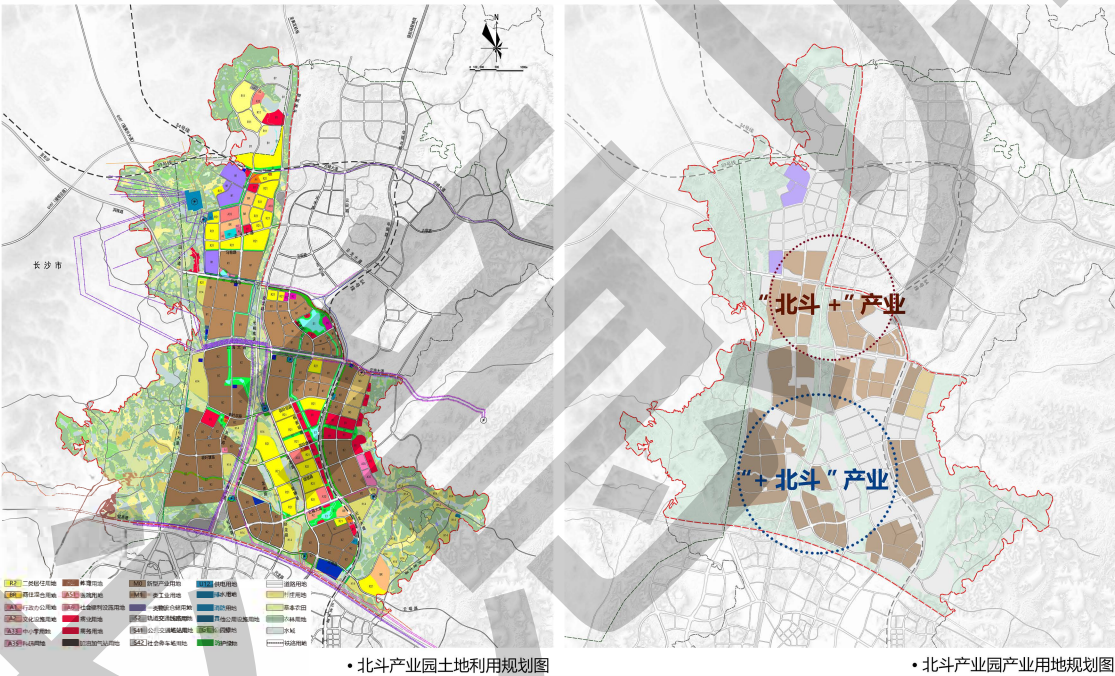
3.2 用地布局

规划范围内建设用地1809公顷，其中城镇建设用地1632公顷（居住用地289公顷、产业用地729公顷、绿地与广场用地179公顷）。

3.3 产业发展

整合产业空间，形成株洲转型发展的新引擎，打造“北斗+”和“+北斗”的主导产业体系。“北斗+”为新一代信息技术产业，基于北斗产业形成全球领先信息技术产业链。重点围绕三大环节，卫星及关键部件制造、应用终端和系统集成、运营和配套服务，构建产业链，同时打造区域合作的技术平台，搭建面向长株潭的区域研发共享平台。“+北斗”主要是轨道交通引领的高端装备制造、生物医药与医疗器械以及未来潜力产业。

规划范围内产业用地总规模12885亩，其中城市用地中产业用地规模10935亩，集体建设用地中产业用地规模1950亩。预测到2035年，地均产值达到1000-1200万元/亩，工业总产值将到达1100-1300亿元。



3.4 支撑体系

① 综合交通方面

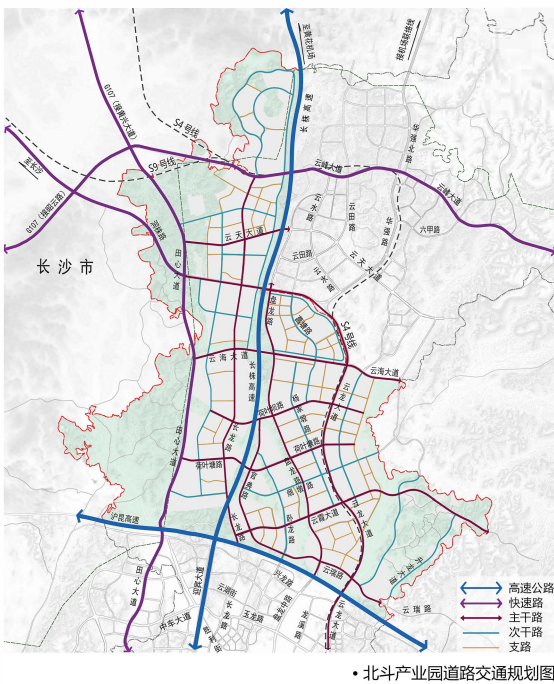
轨道交通：

规划快轨S4线、S9线，S4线向北接至长沙经开区，S9线向西接长沙地铁7号线，规划范围内S4线设置有马鞍山站、北斗站。

路网体系：

构建“两高三快”的骨干路网体系，包括长株高速、沪昆高速和洞株路、昭云路-云峰大道、田心大道；“四纵六横”的结构性主干路，包括纵向的龙兴路、官典路、盘龙路、云龙大道和横向的云天大道、云海大道、荷叶坝路、荷叶塘路、云霞大道、云端路。

园区路网采用“干路+支路”模式，控制干路密度，高效串联组团，缩小支路宽度，增大用地效率。



② 现代服务方面

在生活服务方面构建4个15分钟生活圈（8个10分钟生活圈）和4个产业生活圈，打造“定制化”的邻里中心服务模块。

在商业设施方面构建两个TOD活力中心，依托马鞍山站打造的TOD社区中心和依托北斗站打造的TOD创新中心。

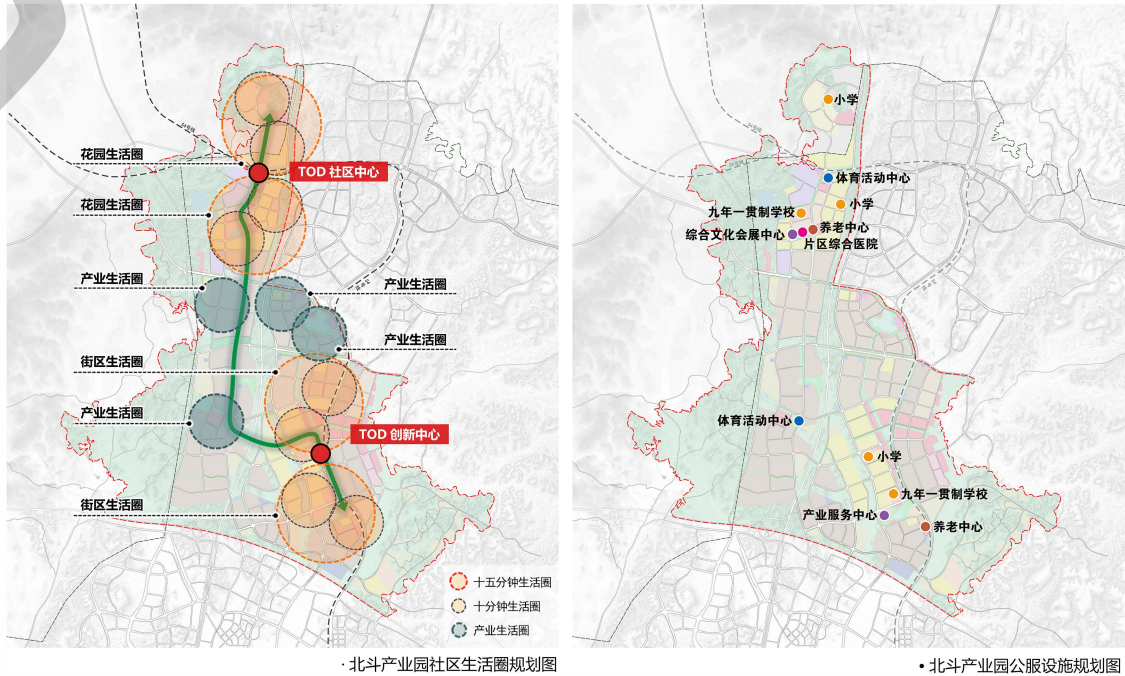
在教育设施方面，依据国家和株洲市有关公共服务设施配套标准，规划新建3所小学和2所九年一贯制学校。

在医疗服务方面规划在未来社区新建1处片区综合医院，其他卫生服务中心在社区服务中心配建。

在养老服务方面，规划新建2处养老中心。

在体育活动方面规划新建2处体育活动中心，并结合公园设置文体活动场地。

在文化设施方面，规划在未来社区设置1处综合文化会展中心，并保留云霞大道南侧的1处产业服务中心。



③ 环境品质方面

营造“两带多廊”的公园城市格局，“两带”为环绿心发展带和龙母河休闲带，“多廊”为开发边界外的4条生态廊道和多条城市绿廊。城市公园分布在城市绿廊内，规划1处综合公园、4处社区公园和多处街头绿地。



株洲市自然资源和规划局

2023年11月8日